

平面図 S=1:500



4級基準点座標一覧表

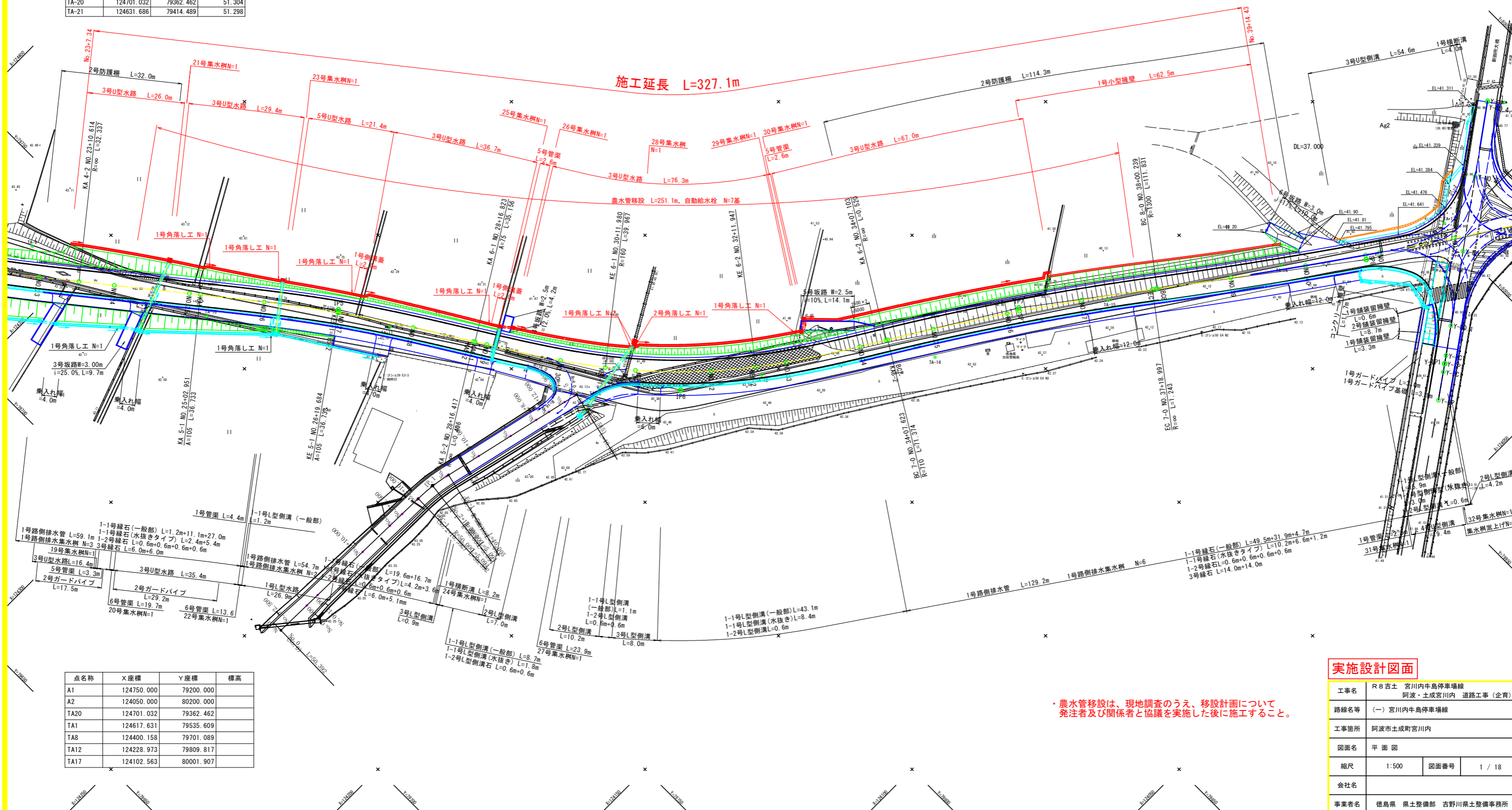
測点名	X座標	Y座標	標高
TA-1	124617.631	79535.609	49.610
TA-2	124588.776	79577.744	46.984
TA-3	124558.953	79612.735	45.812
TA-4	124526.437	79654.604	45.544
TA-5	124498.416	79691.247	45.326
TA-6	124466.683	79725.684	44.975
TA-7	124431.897	79739.339	44.840
TA-8	124400.158	79701.089	47.000
TA-9	124362.650	79733.199	45.008
TA-10	124316.931	79752.714	43.182
TA-11	124280.607	79785.084	42.558
TA-12	124228.973	79809.817	43.213
TA-13	124201.977	79845.633	43.301
TA-14	124192.856	79881.464	42.791
TA-15	124151.088	79924.572	42.310
TA-16	124125.324	79963.441	41.901
TA-17	124102.563	80001.907	41.325
TA-18	124645.571	79453.629	51.208
TA-19	124655.661	79404.865	51.359
TA-20	124701.032	79362.462	51.304
TA-21	124631.686	79414.489	51.298

3級基準点座標一覧表

測点名	X座標	Y座標	標高
基3-1	124658.169	79505.658	52.350
基3-2	124538.916	79363.717	53.161
基3-3	124114.043	80035.644	41.183

補助基準点座標一覧表

測点名	X座標	Y座標	標高
TA-17-1	124069.941	80038.353	41.808

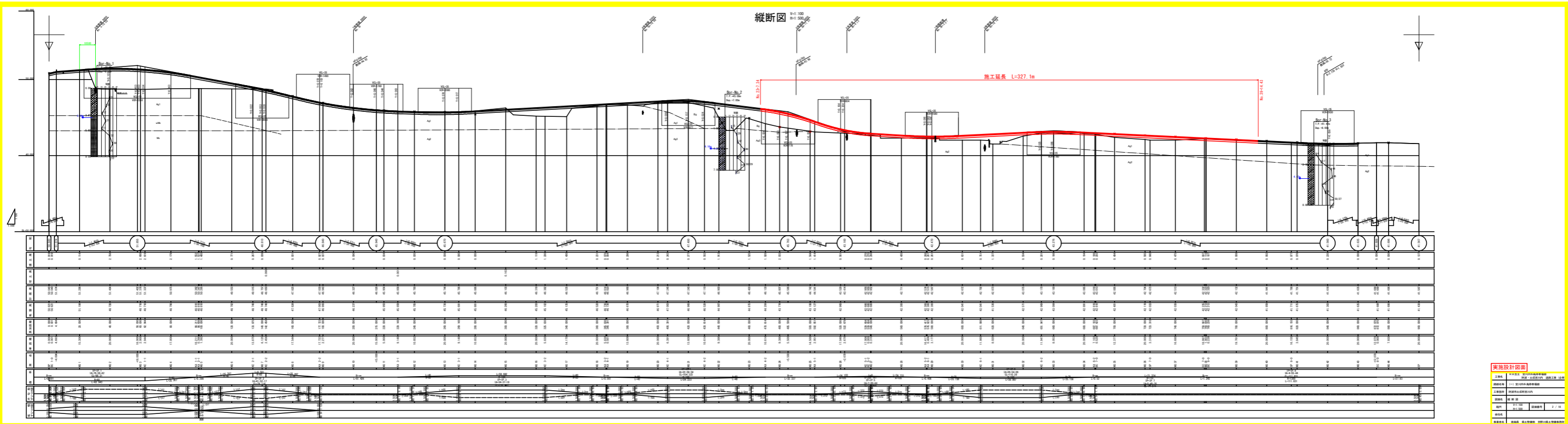


点名称	X座標	Y座標	標高
A1	124750.000	79200.000	
A2	124050.000	80200.000	
TA20	124701.032	79362.462	
TA1	124617.631	79535.609	
TA8	124400.158	79701.089	
TA12	124228.973	79809.817	
TA17	124102.563	80001.907	

実施設計図面

工事名	R8吉土 宮川内牛島停車場線		
路線名等	阿波・土成宮川内 道路工事(企画)		
工事箇所	阿波市土成町宮川内		
図面名	平面図	図面番号	1 / 18
縮尺	1:500	図面番号	1 / 18
会社名			
事業者名	徳島県 県土整備部 吉野川県土整備事務所		

・農水管移設は、現地調査のうえ、移設計画について発注者及び関係者と協議を実施した後に施工すること。



実施設計図面

工程名 橋梁工事 橋脚基礎工事 橋脚基礎工事 橋脚基礎工事

図面番号 1-1 橋脚基礎工事

工務所 国土交通省 国土交通省 国土交通省

設計者 国土交通省 国土交通省 国土交通省

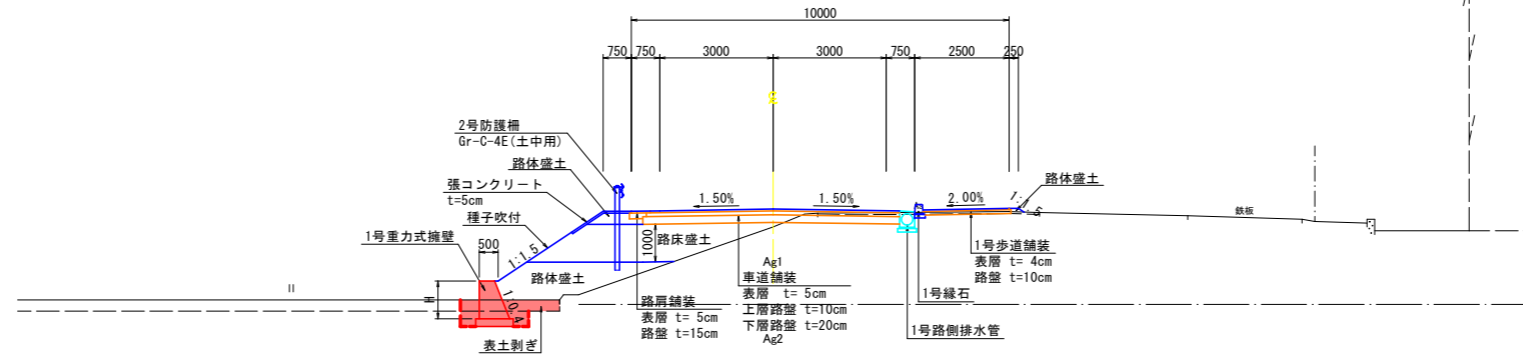
縮尺 1:100 1:100 1:100

図面枚数 2 / 2

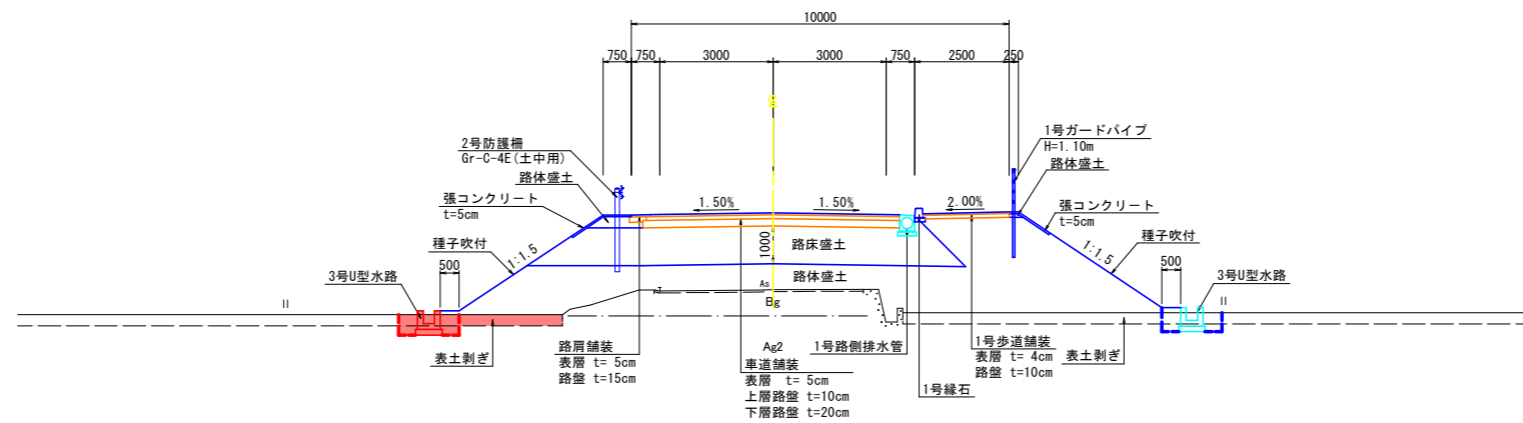
製図者 橋脚基礎工事 橋脚基礎工事 橋脚基礎工事

# 標準断面図

## NO. 37付近



## NO. 24付近



### 実施設計図面

工事名	R 8 吉土 宮川内牛島停車場線 阿波・土成宮川内 道路工事 (企育)		
路線名等	(一) 宮川内牛島停車場線		
工事箇所	阿波市土成町宮川内		
図面名	標準断面図		
縮尺	1/100	図面番号	3 / 18
会社名			
事業者名	徳島県 県土整備部 吉野川県土整備事務所		

区分	規格	施工幅	左側数量	右側数量
片切掘削	土砂	W<5.0m	1.1	
オープン掘削	土砂	W≥5.0m		
排水工床掘	土A	標準		
	砂B	1m≤W<2m	0.4	
擁壁工床掘	土A	標準		
	砂B	1m≤W<2m		
排水工埋戻	A	1m≤W1<4m		
	B	W1<1m	0.1	
擁壁工埋戻	A	1m≤W1<4m		
	B	W1<1m		
盛土	路床A	W≥4.0m	2.2	
	路床B	2.5m≤W<4.0m	0.3	
	路床C	W<2.5m		
盛土	路体A	W≥4.0m		
	路体B	2.5m≤W<4.0m		
	路体C	W<2.5m		
表土剥ぎ			1.6	
表土埋戻			0.2	
撤去工	コンクリート	無筋		
	アスファルト	舗装t=5cm		

舗装工区分	規格	左側数量	右側数量
車道舗装	表層		
	上層路盤		
	下層路盤		
路肩舗装	表層		
	路盤		

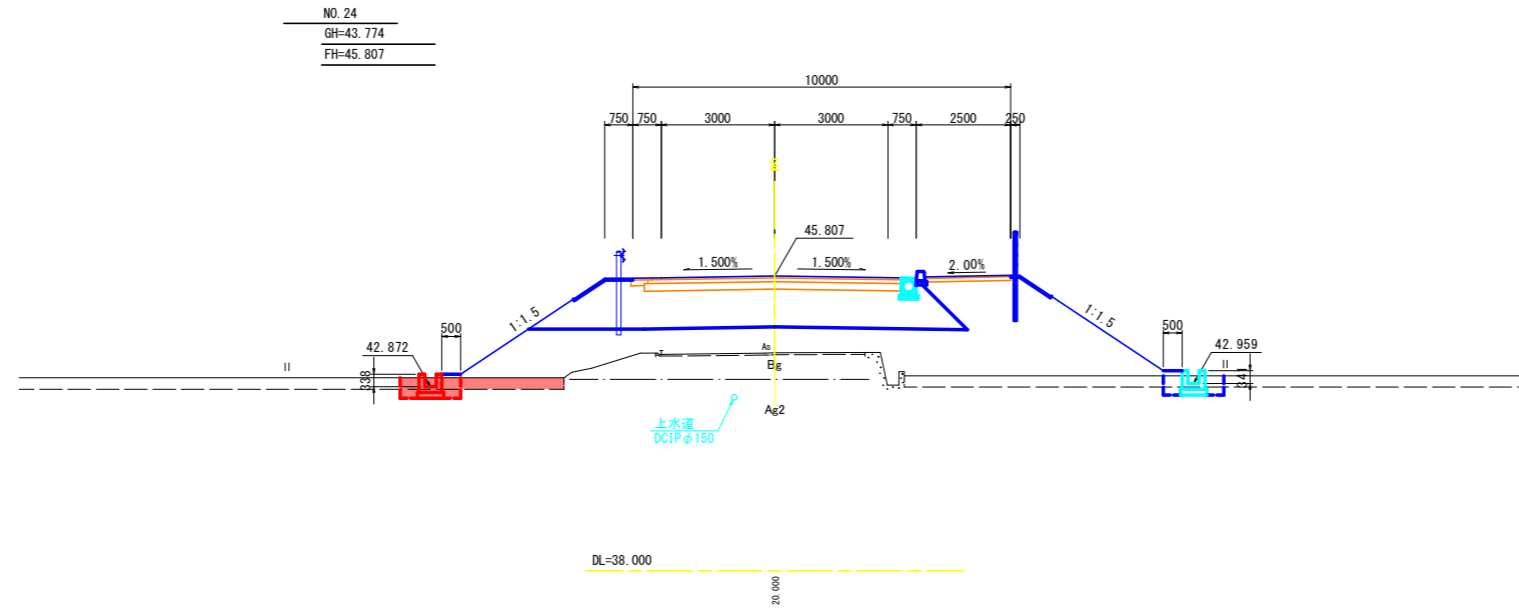
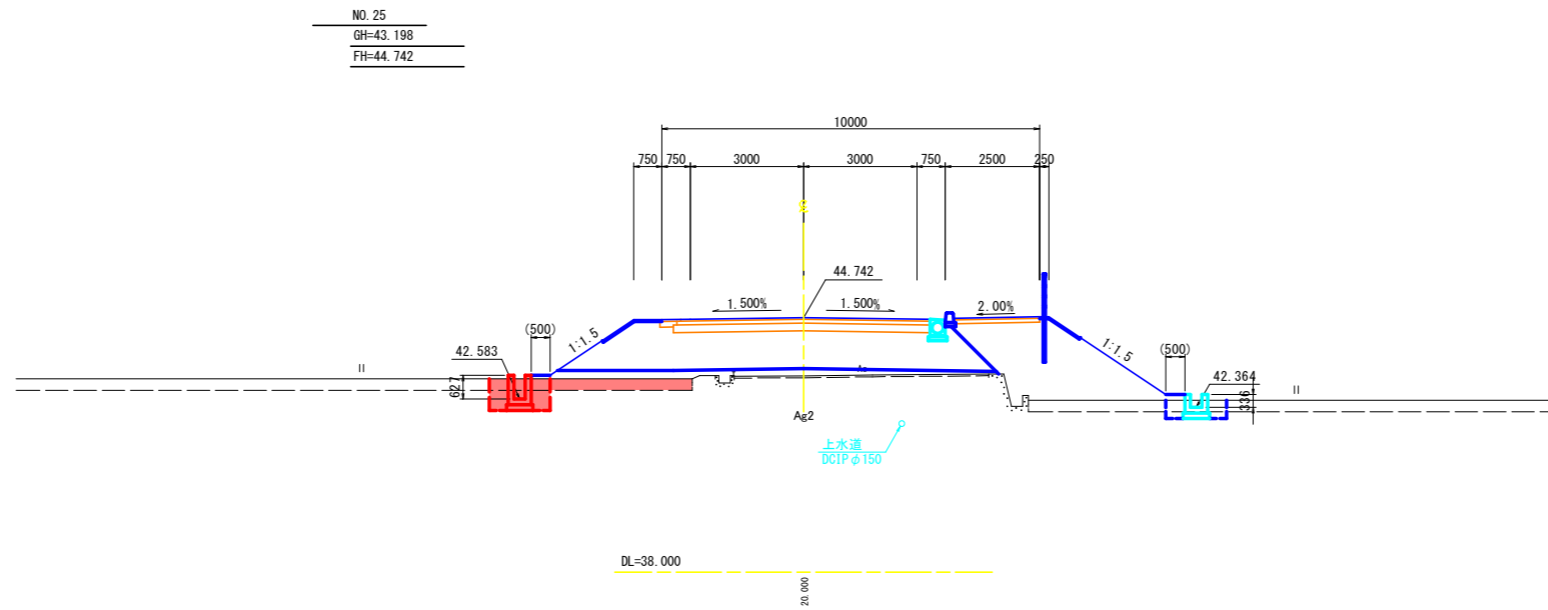
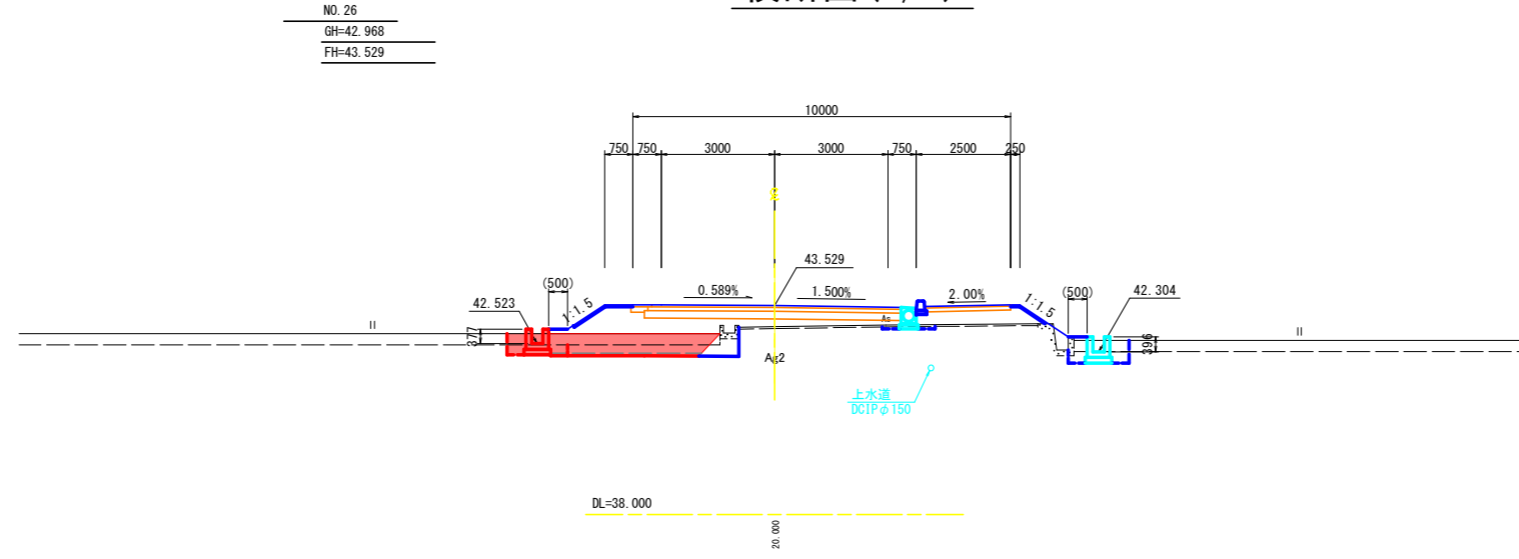
区分	規格	施工幅	左側数量	右側数量
片切掘削	土砂	W<5.0m		
オープン掘削	土砂	W≥5.0m		
排水工床掘	土A	標準		
	砂B	1m≤W<2m	0.9	
擁壁工床掘	土A	標準		
	砂B	1m≤W<2m		
排水工埋戻	A	1m≤W1<4m		
	B	W1<1m	0.3	
擁壁工埋戻	A	1m≤W1<4m		
	B	W1<1m		
盛土	路床A	W≥4.0m		
	路床B	2.5m≤W<4.0m		
	路床C	W<2.5m		
盛土	路体A	W≥4.0m	1.3	
	路体B	2.5m≤W<4.0m		
	路体C	W<2.5m	0.3	
表土剥ぎ			1.6	
表土埋戻			0.2	
撤去工	コンクリート	無筋		
	アスファルト	舗装t=5cm		

舗装工区分	規格	左側数量	右側数量
車道舗装	表層		
	上層路盤		
	下層路盤		
路肩舗装	表層		
	路盤		

区分	規格	施工幅	左側数量	右側数量
片切掘削	土砂	W<5.0m		
オープン掘削	土砂	W≥5.0m		
排水工床掘	土A	標準		
	砂B	1m≤W<2m	0.4	
擁壁工床掘	土A	標準		
	砂B	1m≤W<2m		
排水工埋戻	A	1m≤W1<4m		
	B	W1<1m	0.1	
擁壁工埋戻	A	1m≤W1<4m		
	B	W1<1m		
盛土	路床A	W≥4.0m		
	路床B	2.5m≤W<4.0m		
	路床C	W<2.5m		
盛土	路体A	W≥4.0m		
	路体B	2.5m≤W<4.0m	1.0	
	路体C	W<2.5m	0.1	
表土剥ぎ			1.3	
表土埋戻			0.2	
撤去工	コンクリート	無筋		
	アスファルト	舗装t=5cm		

舗装工区分	規格	左側数量	右側数量
車道舗装	表層		
	上層路盤		
	下層路盤		
路肩舗装	表層		
	路盤		

### 横断図(1/6)



### 実施設計図面

No. 24 ~ No. 26

工事名	R8吉土 宮川内牛島停車場線		
路線名等	阿波・土成宮川内 道路工事(企育)		
工事箇所	阿波市土成町宮川内		
図面名	横断図(1/6)		
縮尺	1:100	図面番号	4 / 18
会社名			
事業者名	徳島県 県土整備部 吉野川県土整備事務所		

区分	規格	施工幅	左側数量	右側数量
片切掘削	土砂	W<5.0m	—	—
オープン掘削	土砂	W≧5.0m	—	—
排水工床掘	土A	標準	—	—
	砂B	1m≦W<2m	0.6	—
擁壁工床掘	土A	標準	—	—
	砂B	1m≦W<2m	—	—
排水工埋戻	A	1m≦W1<4m	—	—
	B	W1<1m	0.2	—
擁壁工埋戻	A	1m≦W1<4m	—	—
	B	W1<1m	—	—
盛土	路床A	W≧4.0m	—	1.2
	路床B	2.5m≦W<4.0m	—	—
	路床C	W<2.5m	—	0.2
盛土路体	A	W≧4.0m	—	—
	B	2.5m≦W<4.0m	—	—
	C	W<2.5m	—	—
表土剥ぎ			2.0	—
表土埋戻			0.2	—
撤去工	コンクリート	無筋	—	—
	アスファルト	舗装t=5cm	—	—

舗装工区分	規格	左側数量	右側数量
車道舗装	表層	—	—
	上層路盤	—	—
	下層路盤	—	—
路肩舗装	表層	—	—
	路盤	—	—

区分	規格	施工幅	左側数量	右側数量
片切掘削	土砂	W<5.0m	—	—
オープン掘削	土砂	W≧5.0m	—	—
排水工床掘	土A	標準	—	—
	砂B	1m≦W<2m	0.5	—
擁壁工床掘	土A	標準	—	—
	砂B	1m≦W<2m	—	—
排水工埋戻	A	1m≦W1<4m	—	—
	B	W1<1m	0.2	—
擁壁工埋戻	A	1m≦W1<4m	—	—
	B	W1<1m	—	—
盛土	路床A	W≧4.0m	—	1.8
	路床B	2.5m≦W<4.0m	—	—
	路床C	W<2.5m	—	0.1
盛土路体	A	W≧4.0m	—	—
	B	2.5m≦W<4.0m	—	—
	C	W<2.5m	—	—
表土剥ぎ			2.2	—
表土埋戻			0.2	—
撤去工	コンクリート	無筋	—	—
	アスファルト	舗装t=5cm	—	—

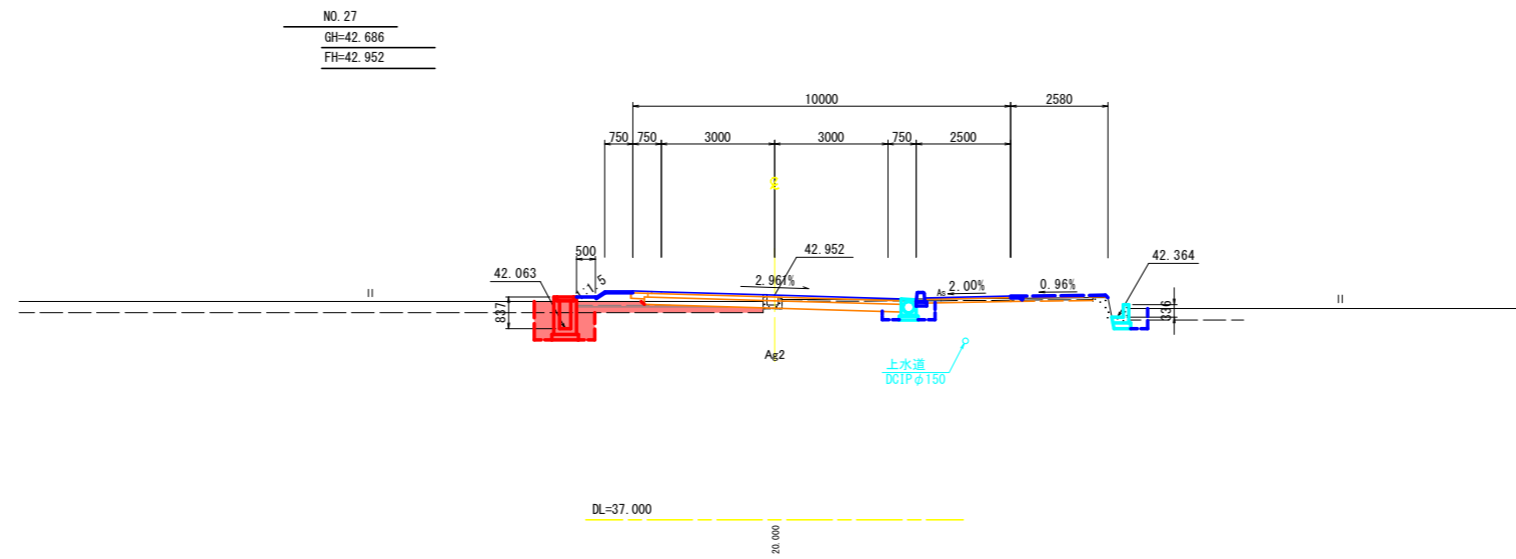
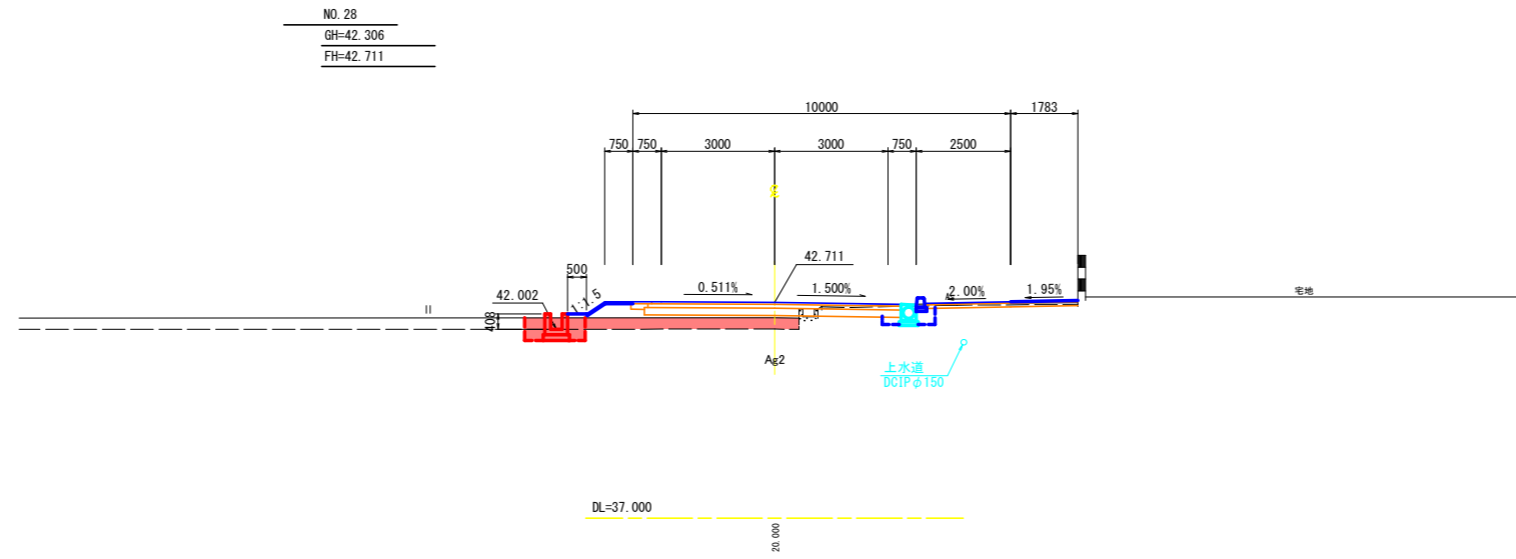
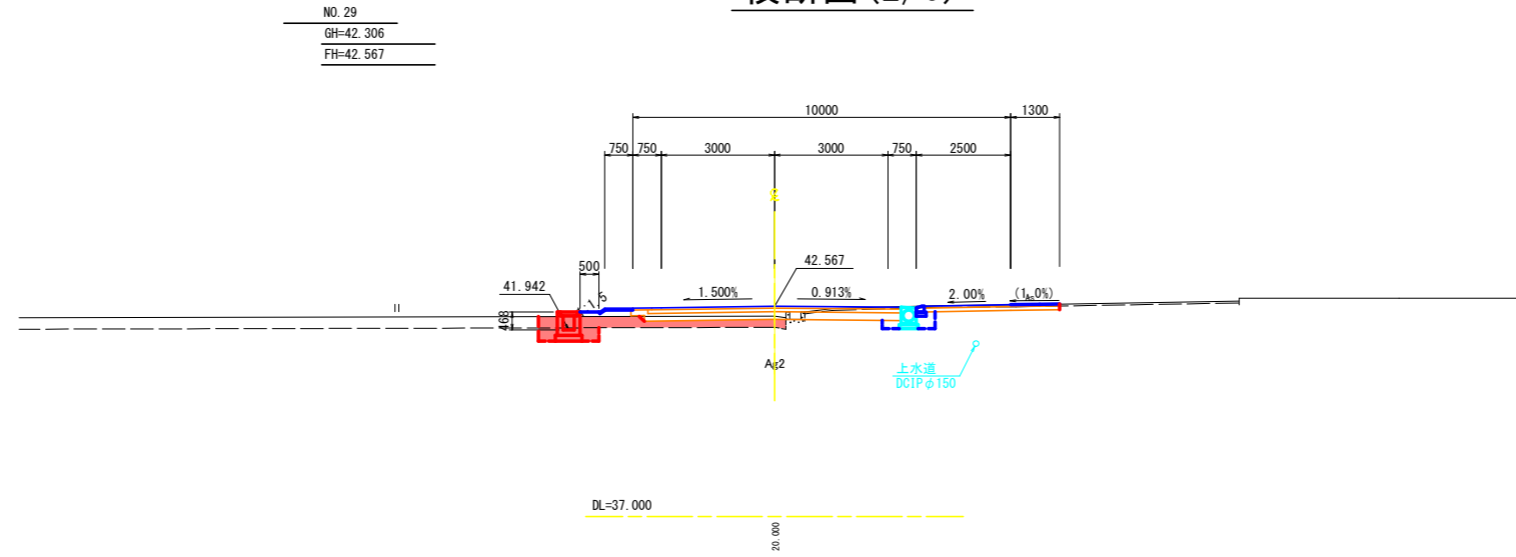
舗装工区分	規格	左側数量	右側数量
車道舗装	表層	—	—
	上層路盤	—	—
	下層路盤	—	—
路肩舗装	表層	—	—
	路盤	—	—

区分	規格	施工幅	左側数量	右側数量
片切掘削	土砂	W<5.0m	—	—
オープン掘削	土砂	W≧5.0m	—	—
排水工床掘	土A	標準	—	—
	砂B	1m≦W<2m	1.2	—
擁壁工床掘	土A	標準	—	—
	砂B	1m≦W<2m	—	—
排水工埋戻	A	1m≦W1<4m	—	—
	B	W1<1m	0.4	—
擁壁工埋戻	A	1m≦W1<4m	—	—
	B	W1<1m	—	—
盛土	路床A	W≧4.0m	—	1.1
	路床B	2.5m≦W<4.0m	—	—
	路床C	W<2.5m	—	0.3
盛土路体	A	W≧4.0m	—	—
	B	2.5m≦W<4.0m	—	—
	C	W<2.5m	—	—
表土剥ぎ			1.8	—
表土埋戻			0.2	—
撤去工	コンクリート	無筋	—	—
	アスファルト	舗装t=5cm	—	—

※( ) 内は複断面数量を示す

舗装工区分	規格	左側数量	右側数量
車道舗装	表層	—	—
	上層路盤	—	—
	下層路盤	—	—
路肩舗装	表層	—	—
	路盤	—	—

## 横断図(2/6)



## 実施設計図面

No. 27 ~ No. 29	
工事名	R8吉土 宮川内牛島停車場線 阿波・土成宮川内 道路工事(企商)
路線名等	(一) 宮川内牛島停車場線
工事箇所	阿波市土成町宮川内
図面名	横断図(2/6)
縮尺	1:100
図面番号	5 / 18
会社名	
事業者名	徳島県 県土整備部 吉野川県土整備事務所

区分	規格	施工幅	左側数量	右側数量
片切掘削	土砂	W<5.0m	—	—
オープン掘削	土砂	W≥5.0m	—	—
排水工床掘	土 A	標準	—	—
	砂 B	1m≤W<2m	0.4	—
擁壁工床掘	土 A	標準	—	—
	砂 B	1m≤W<2m	—	—
排水工埋戻	A	1m≤W1<4m	—	—
	B	W1<1m	0.1	—
擁壁工埋戻	A	1m≤W1<4m	—	—
	B	W1<1m	—	—
盛土	路床 A	W≥4.0m	—	—
	路床 B	2.5m≤W<4.0m	—	—
	路床 C	W<2.5m	—	—
盛土	路体 A	W≥4.0m	—	—
	路体 B	2.5m≤W<4.0m	1.1	—
	路体 C	W<2.5m	0.1	—
表土剥ぎ			1.4	—
表土埋戻			0.2	—
撤去工	コンクリート	無筋	—	—
	アスファルト	舗装t=5cm	—	—

舗装工区分	規格	左側数量	右側数量
車道舗装	表層	—	—
	上層路盤	—	—
	下層路盤	—	—
路肩舗装	表層	—	—
	路盤	—	—

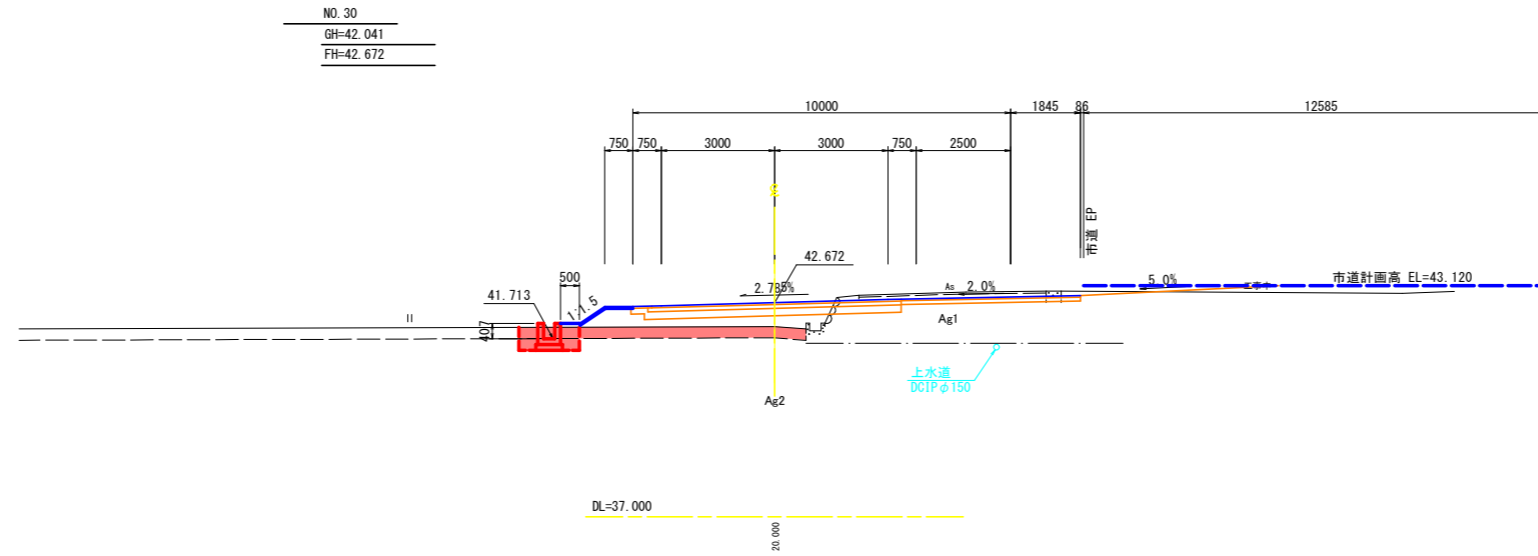
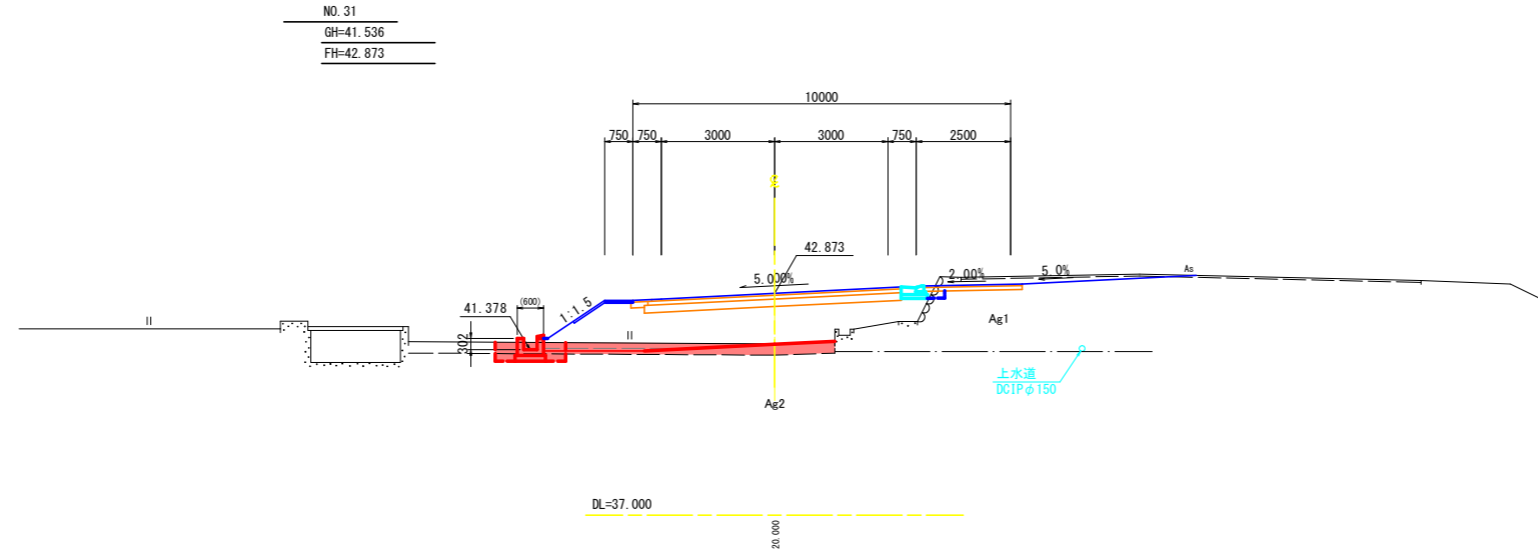
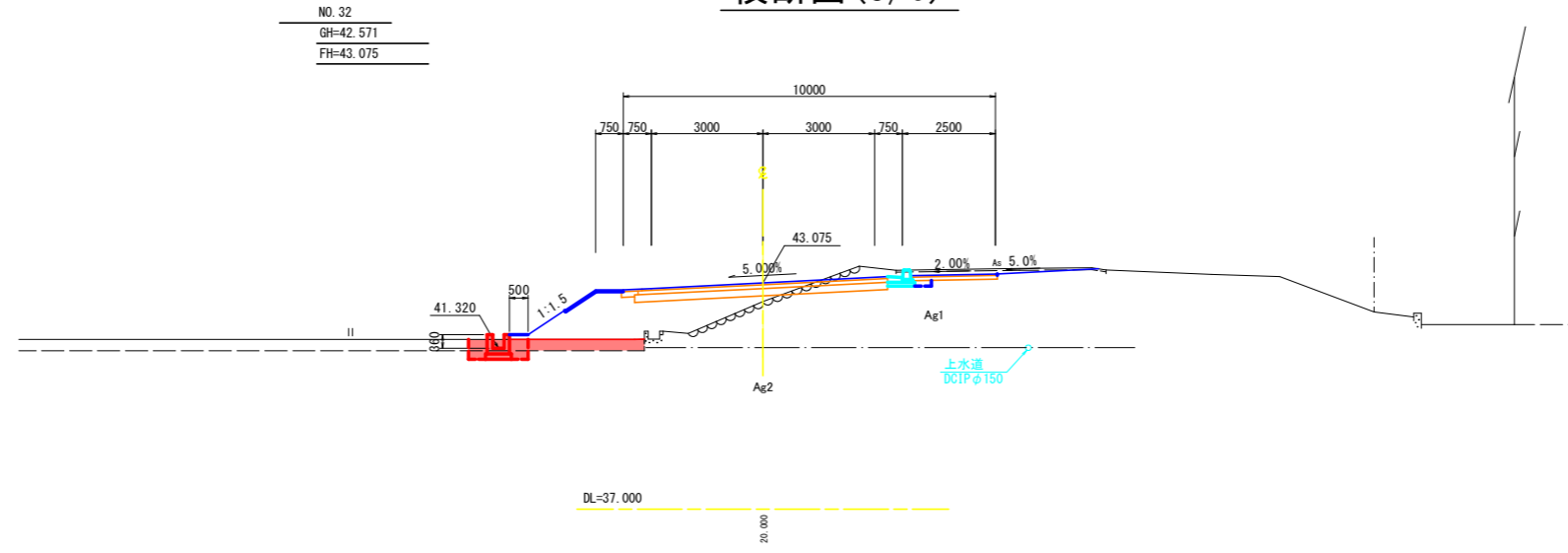
区分	規格	施工幅	左側数量	右側数量
片切掘削	土砂	W<5.0m	—	—
オープン掘削	土砂	W≥5.0m	—	—
排水工床掘	土 A	標準	—	—
	砂 B	1m≤W<2m	0.4	—
擁壁工床掘	土 A	標準	—	—
	砂 B	1m≤W<2m	—	—
排水工埋戻	A	1m≤W1<4m	—	—
	B	W1<1m	0.1	—
擁壁工埋戻	A	1m≤W1<4m	—	—
	B	W1<1m	—	—
盛土	路床 A	W≥4.0m	0.7	—
	路床 B	2.5m≤W<4.0m	0.2	—
	路床 C	W<2.5m	—	—
盛土	路体 A	W≥4.0m	1.4	—
	路体 B	2.5m≤W<4.0m	—	—
	路体 C	W<2.5m	0.1	—
表土剥ぎ			2.7	—
表土埋戻			0.2	—
撤去工	コンクリート	無筋	—	—
	アスファルト	舗装t=5cm	—	—

舗装工区分	規格	左側数量	右側数量
車道舗装	表層	—	—
	上層路盤	—	—
	下層路盤	—	—
路肩舗装	表層	—	—
	路盤	—	—

区分	規格	施工幅	左側数量	右側数量
片切掘削	土砂	W<5.0m	—	—
オープン掘削	土砂	W≥5.0m	—	—
排水工床掘	土 A	標準	—	—
	砂 B	1m≤W<2m	0.5	—
擁壁工床掘	土 A	標準	—	—
	砂 B	1m≤W<2m	—	—
排水工埋戻	A	1m≤W1<4m	—	—
	B	W1<1m	0.1	—
擁壁工埋戻	A	1m≤W1<4m	—	—
	B	W1<1m	—	—
盛土	路床 A	W≥4.0m	2.0	—
	路床 B	2.5m≤W<4.0m	—	—
	路床 C	W<2.5m	0.1	—
盛土	路体 A	W≥4.0m	—	—
	路体 B	2.5m≤W<4.0m	—	—
	路体 C	W<2.5m	—	—
表土剥ぎ			2.2	—
表土埋戻			0.2	—
撤去工	コンクリート	無筋	—	—
	アスファルト	舗装t=5cm	—	—

舗装工区分	規格	左側数量	右側数量
車道舗装	表層	—	—
	上層路盤	—	—
	下層路盤	—	—
路肩舗装	表層	—	—
	路盤	—	—

### 横断図 (3/6)



### 実施設計図面

No. 30 ~ No. 32			
工事名	R8吉士 宮川内牛島停車場線		
路線名等	阿波・土成宮川内 道路工事 (企商)		
工事箇所	阿波市土成町宮川内		
図面名	横断図 (3/6)		
縮尺	1:100	図面番号	6 / 18
会社名			
事業者名	徳島県 県土整備部 吉野川県土整備事務所		

区分	規格	施工幅	左側数量	右側数量
片切掘削	土砂	W<5.0m	—	—
オープン掘削	土砂	W≥5.0m	—	—
排水工床掘	土A	標準	—	—
	砂B	1m≤W<2m	0.9	—
擁壁工床掘	土A	標準	—	—
	砂B	1m≤W<2m	—	—
排水工埋戻	A	1m≤W1<4m	—	—
	B	W1<1m	0.3	—
擁壁工埋戻	A	1m≤W1<4m	—	—
	B	W1<1m	—	—
盛土	路床A	W≥4.0m	—	—
	路床B	2.5m≤W<4.0m	—	—
	路床C	W<2.5m	—	—
盛土	路体A	W≥4.0m	—	—
	路体B	2.5m≤W<4.0m	—	—
	路体C	W<2.5m	0.3	—
表土剥ぎ			—	—
表土埋戻			—	—
撤去工	コンクリート	無筋	—	—
	アスファルト	舗装t=5cm	—	—

舗装工区分	規格	左側数量	右側数量
車道舗装	表層	—	—
	上層路盤	—	—
	下層路盤	—	—
路肩舗装	表層	—	—
	路盤	—	—

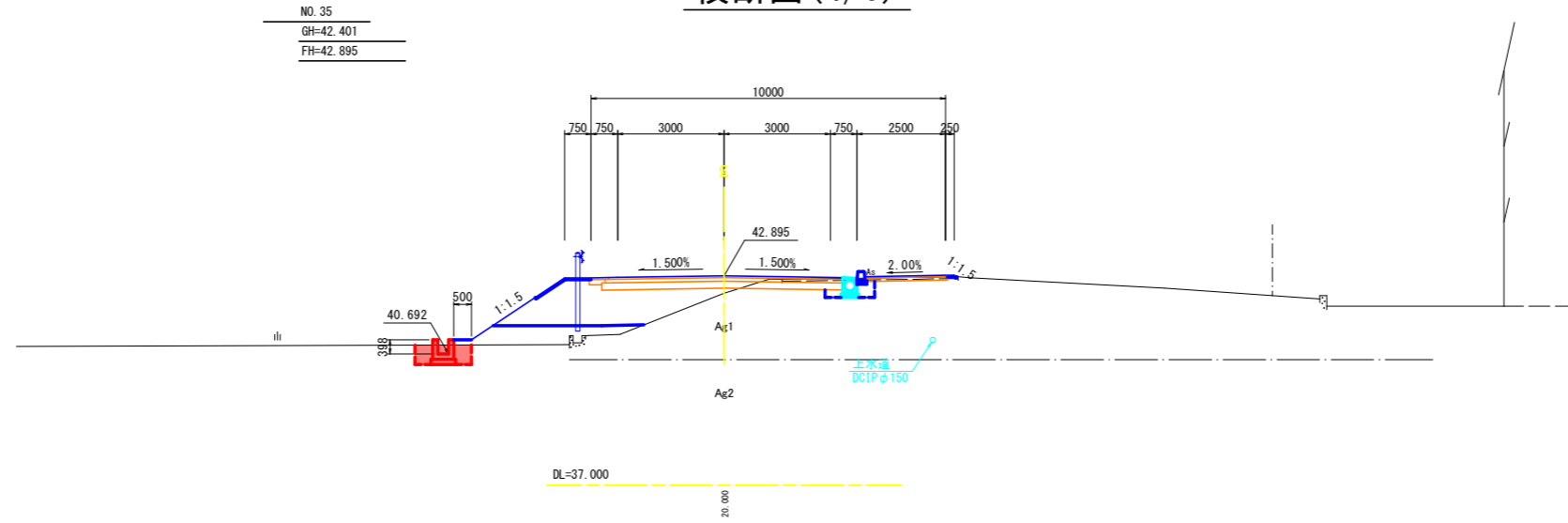
区分	規格	施工幅	左側数量	右側数量
片切掘削	土砂	W<5.0m	—	—
オープン掘削	土砂	W≥5.0m	—	—
排水工床掘	土A	標準	—	—
	砂B	1m≤W<2m	0.8	—
擁壁工床掘	土A	標準	—	—
	砂B	1m≤W<2m	—	—
排水工埋戻	A	1m≤W1<4m	—	—
	B	W1<1m	0.3	—
擁壁工埋戻	A	1m≤W1<4m	—	—
	B	W1<1m	—	—
盛土	路床A	W≥4.0m	—	—
	路床B	2.5m≤W<4.0m	—	—
	路床C	W<2.5m	—	—
盛土	路体A	W≥4.0m	—	—
	路体B	2.5m≤W<4.0m	—	—
	路体C	W<2.5m	0.2	—
表土剥ぎ			—	—
表土埋戻			—	—
撤去工	コンクリート	無筋	—	—
	アスファルト	舗装t=5cm	—	—

舗装工区分	規格	左側数量	右側数量
車道舗装	表層	—	—
	上層路盤	—	—
	下層路盤	—	—
路肩舗装	表層	—	—
	路盤	—	—

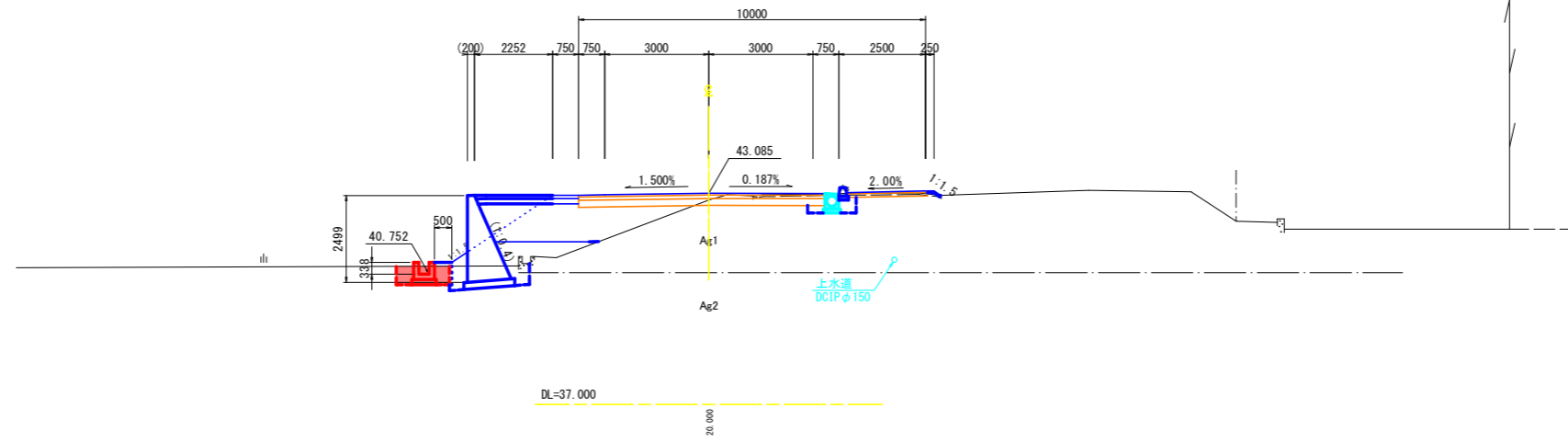
区分	規格	施工幅	左側数量	右側数量
片切掘削	土砂	W<5.0m	—	—
オープン掘削	土砂	W≥5.0m	—	—
排水工床掘	土A	標準	—	—
	砂B	1m≤W<2m	0.4	—
擁壁工床掘	土A	標準	—	—
	砂B	1m≤W<2m	—	—
排水工埋戻	A	1m≤W1<4m	—	—
	B	W1<1m	0.1	—
擁壁工埋戻	A	1m≤W1<4m	—	—
	B	W1<1m	—	—
盛土	路床A	W≥4.0m	—	—
	路床B	2.5m≤W<4.0m	—	—
	路床C	W<2.5m	—	—
盛土	路体A	W≥4.0m	—	—
	路体B	2.5m≤W<4.0m	—	—
	路体C	W<2.5m	0.8	—
表土剥ぎ			1.0	—
表土埋戻			0.2	—
撤去工	コンクリート	無筋	—	—
	アスファルト	舗装t=5cm	—	—

舗装工区分	規格	左側数量	右側数量
車道舗装	表層	—	—
	上層路盤	—	—
	下層路盤	—	—
路肩舗装	表層	—	—
	路盤	—	—

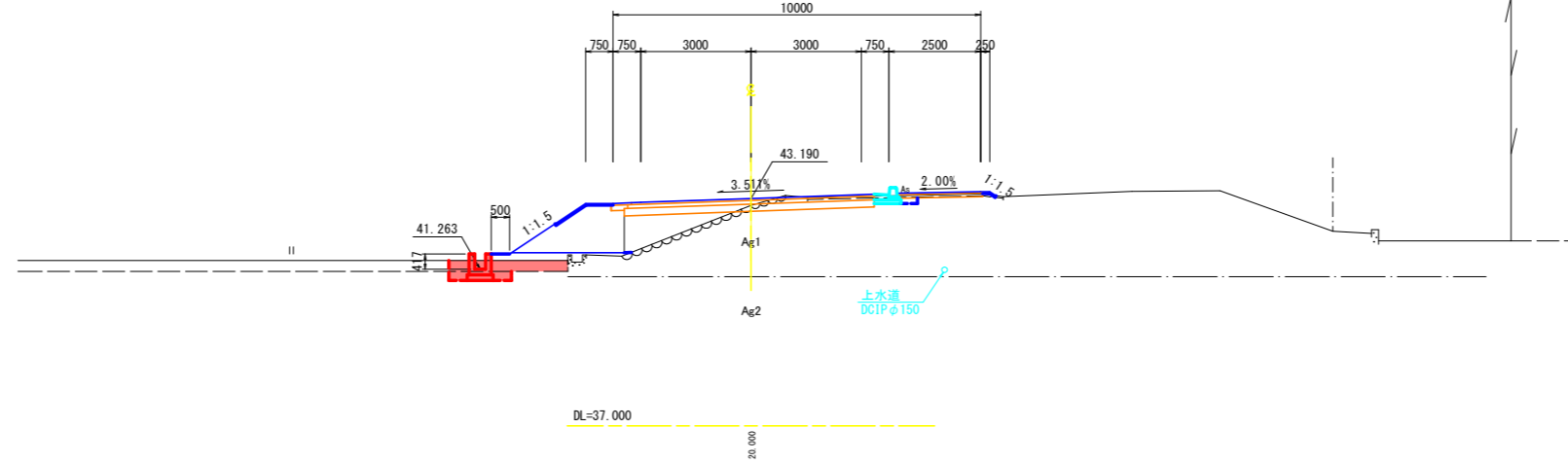
### 横断図 (4/6)



NO. 34  
GH=42.891  
FH=43.085



NO. 33  
GH=43.004  
FH=43.190



### 実施設計図面

No. 33 ~ No. 35	
工事名	R8吉土 宮川内牛島停車場線 阿波・土成宮川内 道路工事 (企育)
路線名等	(一) 宮川内牛島停車場線
工事箇所	阿波市土成町宮川内
図面名	横断図 (4/6)
縮尺	1:100
図面番号	7 / 18
会社名	
事業者名	徳島県 県土整備部 吉野川県土整備事務所

区分	規格	施工幅	左側数量	右側数量
片切掘削	土砂	W<5.0m	—	—
オープン掘削	土砂	W≥5.0m	—	—
排水工床掘	土 A	標準	—	—
	砂 B	1m≤W<2m	—	—
擁壁工床掘	土 A	標準	—	—
	砂 B	1m≤W<2m	0.8	—
排水工埋戻	A	1m≤W1<4m	—	—
	B	W1<1m	—	—
擁壁工埋戻	A	1m≤W1<4m	—	—
	B	W1<1m	0.2	—
盛土	路床 A	W≥4.0m	—	—
	路床 B	2.5m≤W<4.0m	—	—
	路床 C	W<2.5m	—	—
盛土	路体 A	W≥4.0m	—	—
	路体 B	2.5m≤W<4.0m	—	—
	路体 C	W<2.5m	0.5	—
表土剥ぎ			0.6	—
表土埋戻			0.2	—
撤去工	コンクリート	無筋	—	—
	アスファルト	舗装t=5cm	—	—

舗装工区分	規格	左側数量	右側数量
車道舗装	表層	—	—
	上層路盤	—	—
	下層路盤	—	—
路肩舗装	表層	—	—
	路盤	—	—

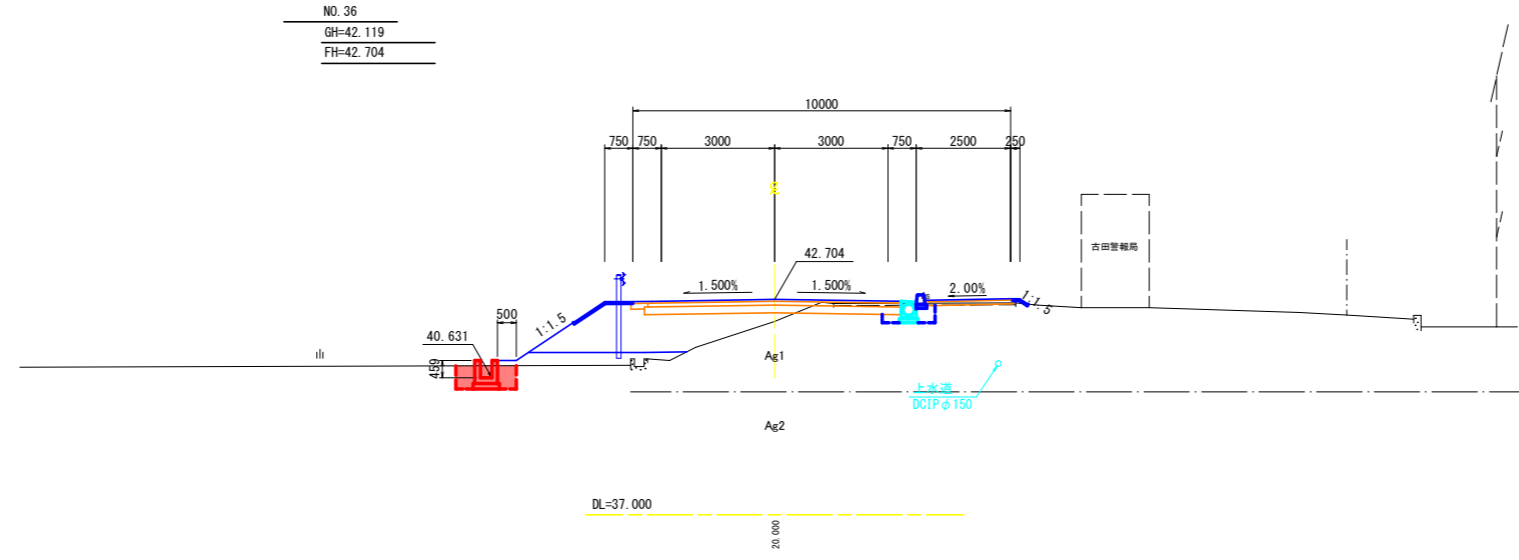
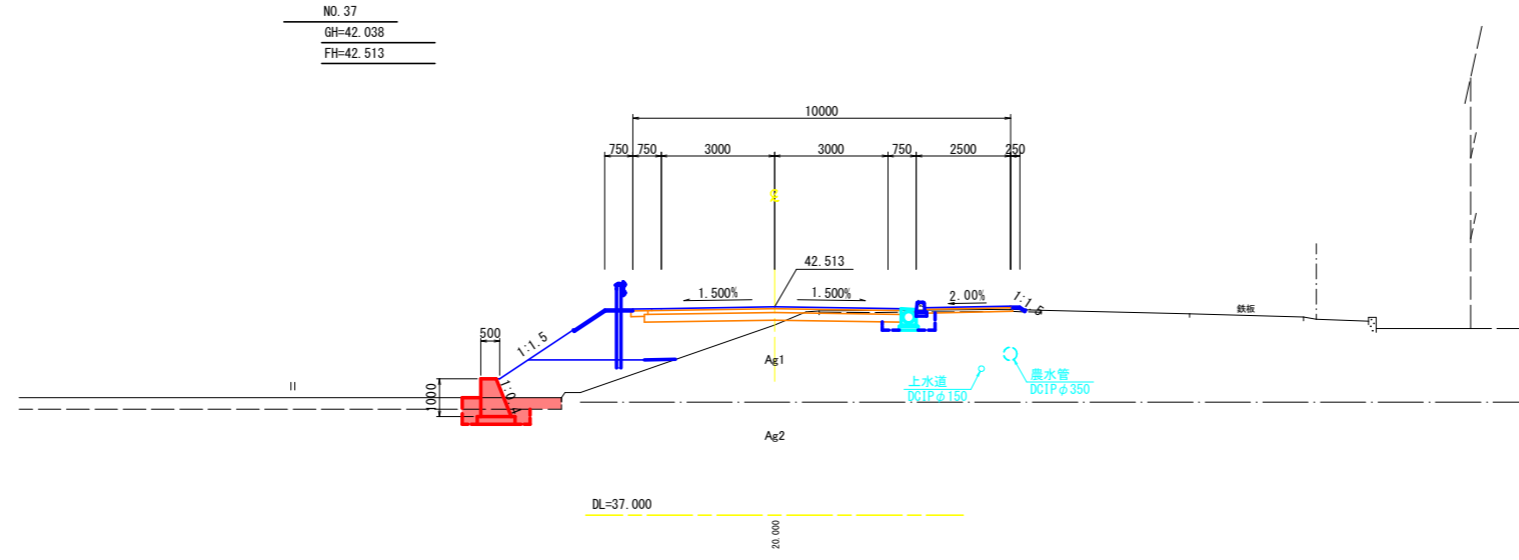
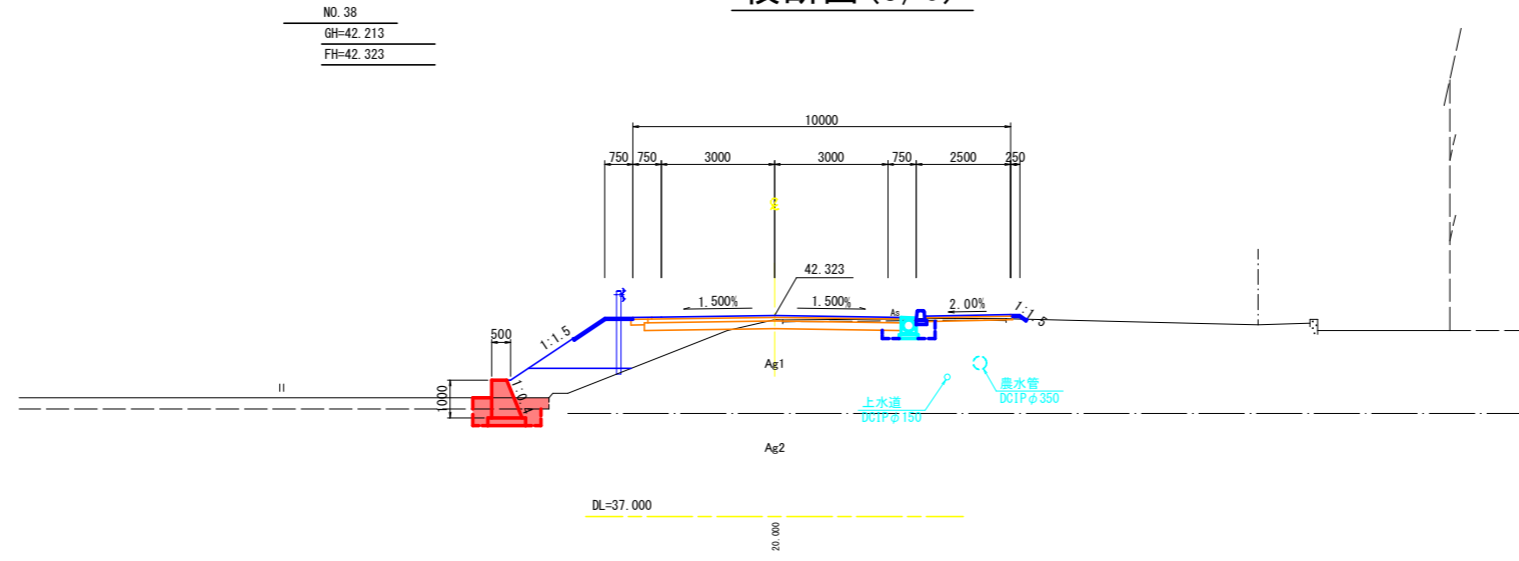
区分	規格	施工幅	左側数量	右側数量
片切掘削	土砂	W<5.0m	—	—
オープン掘削	土砂	W≥5.0m	—	—
排水工床掘	土 A	標準	—	—
	砂 B	1m≤W<2m	—	—
擁壁工床掘	土 A	標準	—	—
	砂 B	1m≤W<2m	0.7	—
排水工埋戻	A	1m≤W1<4m	—	—
	B	W1<1m	—	—
擁壁工埋戻	A	1m≤W1<4m	—	—
	B	W1<1m	0.2	—
盛土	路床 A	W≥4.0m	—	—
	路床 B	2.5m≤W<4.0m	—	—
	路床 C	W<2.5m	—	—
盛土	路体 A	W≥4.0m	—	—
	路体 B	2.5m≤W<4.0m	—	—
	路体 C	W<2.5m	0.6	—
表土剥ぎ			0.8	—
表土埋戻			0.2	—
撤去工	コンクリート	無筋	—	—
	アスファルト	舗装t=5cm	—	—

舗装工区分	規格	左側数量	右側数量
車道舗装	表層	—	—
	上層路盤	—	—
	下層路盤	—	—
路肩舗装	表層	—	—
	路盤	—	—

区分	規格	施工幅	左側数量	右側数量
片切掘削	土砂	W<5.0m	—	—
オープン掘削	土砂	W≥5.0m	—	—
排水工床掘	土 A	標準	—	—
	砂 B	1m≤W<2m	1.0	—
擁壁工床掘	土 A	標準	—	—
	砂 B	1m≤W<2m	—	—
排水工埋戻	A	1m≤W1<4m	—	—
	B	W1<1m	0.3	—
擁壁工埋戻	A	1m≤W1<4m	—	—
	B	W1<1m	—	—
盛土	路床 A	W≥4.0m	—	—
	路床 B	2.5m≤W<4.0m	—	—
	路床 C	W<2.5m	—	—
盛土	路体 A	W≥4.0m	—	—
	路体 B	2.5m≤W<4.0m	—	—
	路体 C	W<2.5m	0.3	—
表土剥ぎ			—	—
表土埋戻			—	—
撤去工	コンクリート	無筋	—	—
	アスファルト	舗装t=5cm	—	—

舗装工区分	規格	左側数量	右側数量
車道舗装	表層	—	—
	上層路盤	—	—
	下層路盤	—	—
路肩舗装	表層	—	—
	路盤	—	—

### 横断図 (5/6)



### 実施設計図面

No. 36 ~ No. 38

工事名	R 8 吉士 宮川内牛島停車場線		
路線名等	阿波・土成宮川内 道路工事 (企育)		
工事箇所	阿波市土成町宮川内		
図面名	横断図 (5/6)		
縮尺	1:100	図面番号	8 / 18
会社名			
事業者名	徳島県 県土整備部 吉野川県土整備事務所		

区分	規格	施工幅	左側数量	右側数量
片切掘削	土砂	W<5.0m	—	—
オープン掘削	土砂	W≥5.0m	—	—
排水工床掘	土 A	標準	—	—
	砂 B	1m≤W<2m	—	—
擁壁工床掘	土 A	標準	—	—
	砂 B	1m≤W<2m	—	—
排水工埋戻	A	1m≤W1<4m	—	—
	B	W1<1m	—	—
擁壁工埋戻	A	1m≤W1<4m	—	—
	B	W1<1m	—	—
盛土	路床 A	W≥4.0m	—	—
	路床 B	2.5m≤W<4.0m	—	—
	路床 C	W<2.5m	—	—
盛土	路体 A	W≥4.0m	—	—
	路体 B	2.5m≤W<4.0m	—	—
	路体 C	W<2.5m	—	—
表土剥ぎ			—	—
表土埋戻			—	—
撤去工	コンクリート	無筋	—	—
	アスファルト	舗装t=5cm	—	—

舗装工区分	規格	左側数量	右側数量
車道舗装	表層	—	—
	上層路盤	—	—
路肩舗装	表層	—	—
	路盤	—	—

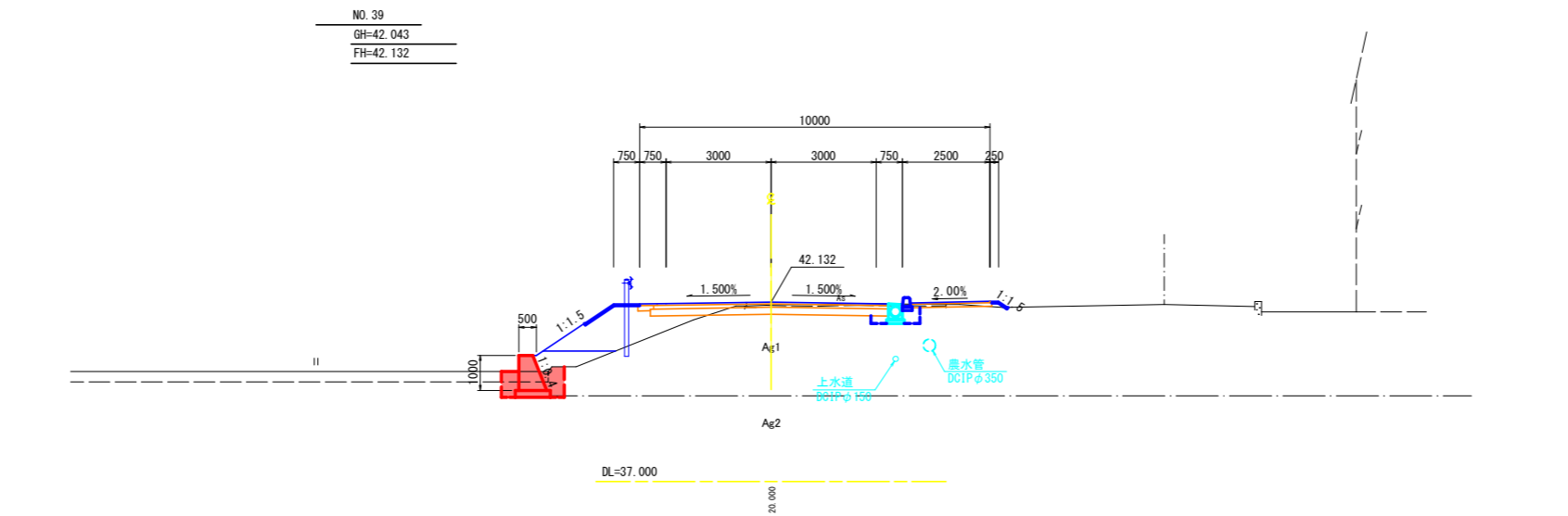
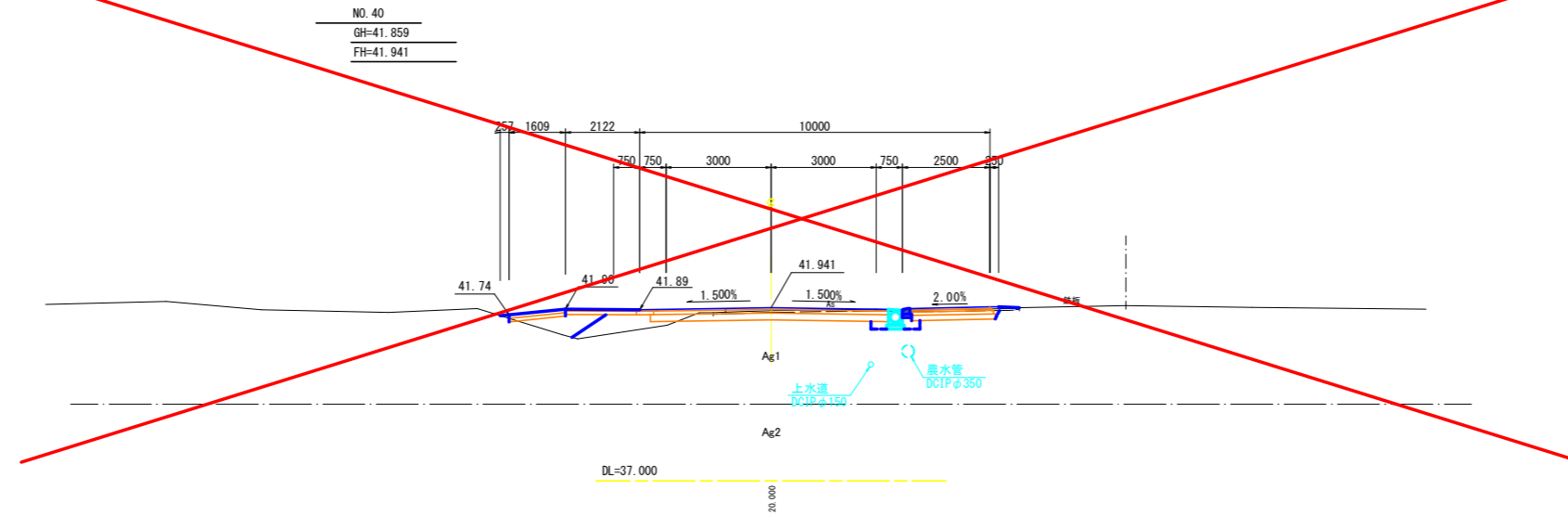
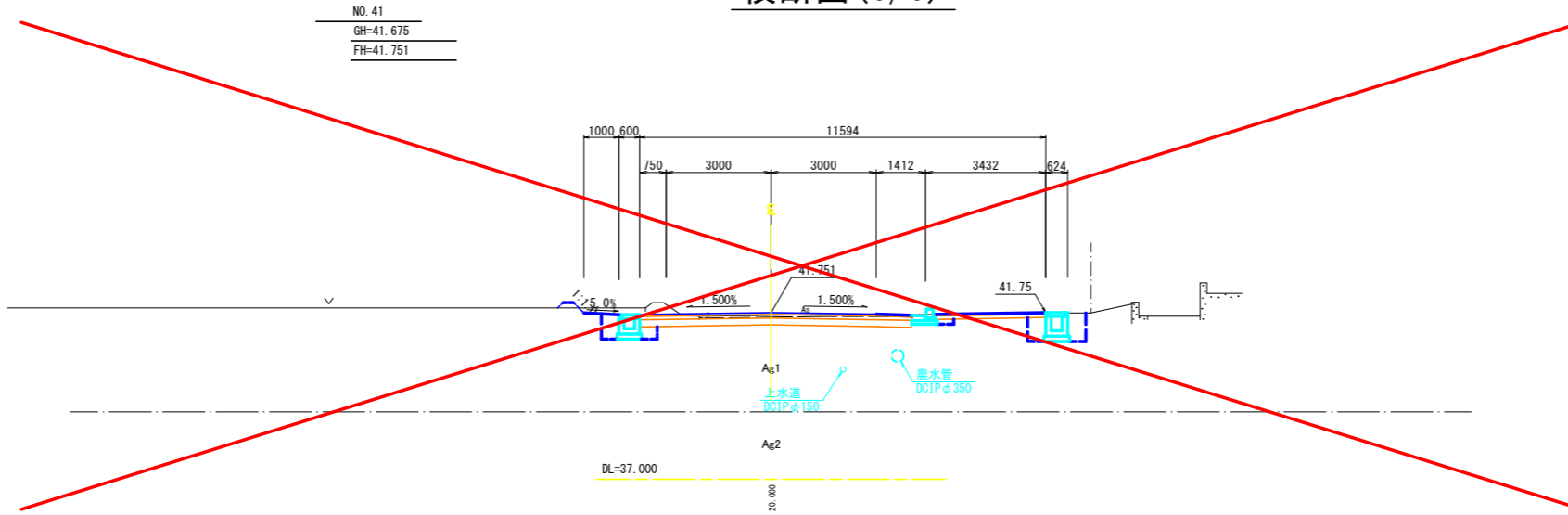
区分	規格	施工幅	左側数量	右側数量
片切掘削	土砂	W<5.0m	—	—
オープン掘削	土砂	W≥5.0m	—	—
排水工床掘	土 A	標準	—	—
	砂 B	1m≤W<2m	—	—
擁壁工床掘	土 A	標準	—	—
	砂 B	1m≤W<2m	—	—
排水工埋戻	A	1m≤W1<4m	—	—
	B	W1<1m	—	—
擁壁工埋戻	A	1m≤W1<4m	—	—
	B	W1<1m	—	—
盛土	路床 A	W≥4.0m	—	—
	路床 B	2.5m≤W<4.0m	—	—
	路床 C	W<2.5m	—	—
盛土	路体 A	W≥4.0m	—	—
	路体 B	2.5m≤W<4.0m	—	—
	路体 C	W<2.5m	—	—
表土剥ぎ			—	—
表土埋戻			—	—
撤去工	コンクリート	無筋	—	—
	アスファルト	舗装t=5cm	—	—

舗装工区分	規格	左側数量	右側数量
車道舗装	表層	—	—
	上層路盤	—	—
路肩舗装	表層	—	—
	路盤	—	—

区分	規格	施工幅	左側数量	右側数量
片切掘削	土砂	W<5.0m	—	—
オープン掘削	土砂	W≥5.0m	—	—
排水工床掘	土 A	標準	—	—
	砂 B	1m≤W<2m	—	—
擁壁工床掘	土 A	標準	—	—
	砂 B	1m≤W<2m	1.0	—
排水工埋戻	A	1m≤W1<4m	—	—
	B	W1<1m	—	—
擁壁工埋戻	A	1m≤W1<4m	—	—
	B	W1<1m	0.2	—
盛土	路床 A	W≥4.0m	—	—
	路床 B	2.5m≤W<4.0m	—	—
	路床 C	W<2.5m	—	—
盛土	路体 A	W≥4.0m	—	—
	路体 B	2.5m≤W<4.0m	—	—
	路体 C	W<2.5m	0.5	—
表土剥ぎ			0.4	—
表土埋戻			0.2	—
撤去工	コンクリート	無筋	—	—
	アスファルト	舗装t=5cm	—	—

舗装工区分	規格	左側数量	右側数量
車道舗装	表層	—	—
	上層路盤	—	—
路肩舗装	表層	—	—
	路盤	—	—

### 横断図(6/6)

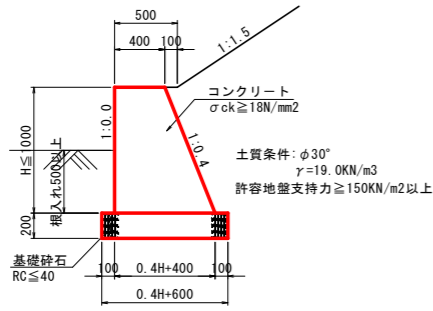


### 実施設計図面

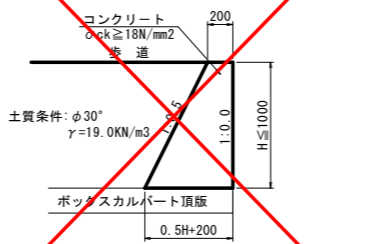
No. 39 ~ No. 41	
工事名	R8吉土 宮川内牛島停車場線 阿波・土成宮川内 道路工事(企商)
路線名等	(一) 宮川内牛島停車場線
工事箇所	阿波市土成町宮川内
図面名	横断図(6/6)
縮尺	1:100
図面番号	9 / 18
会社名	
事業者名	徳島県 県土整備部 吉野川県土整備事務所

# 構造図(1/6)

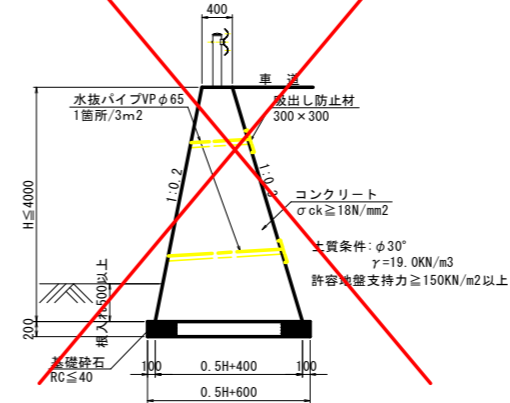
1号小型擁壁 S=1/30 (GW3)



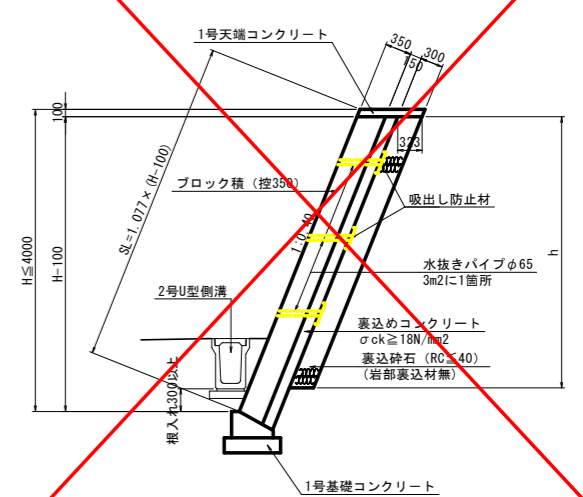
5号小型擁壁 S=1/30 (SGW17)



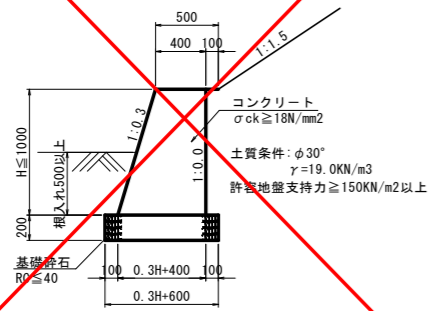
3号重力式擁壁 S=1/50 (GW63)



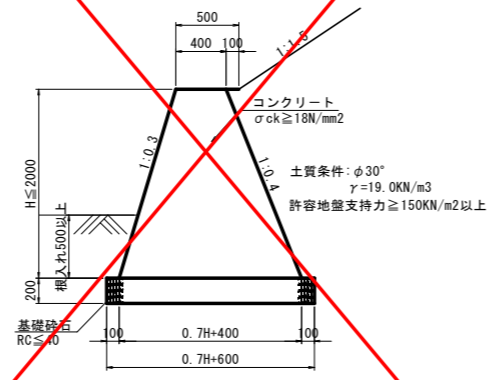
1号ブロック積擁壁 S=1/50



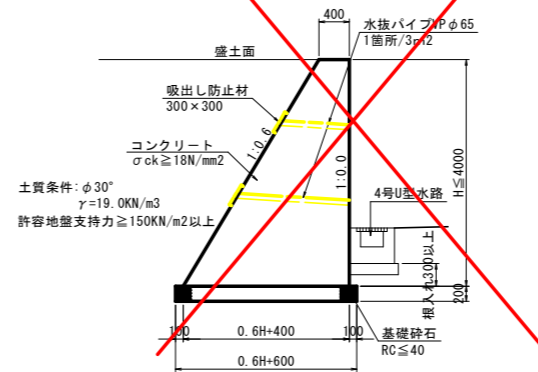
2号小型擁壁 S=1/30 (GW9)



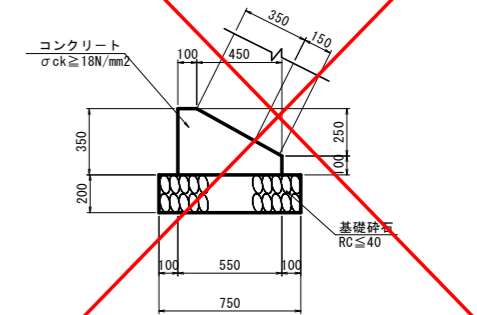
1号重力式擁壁 S=1/30 (GW27)



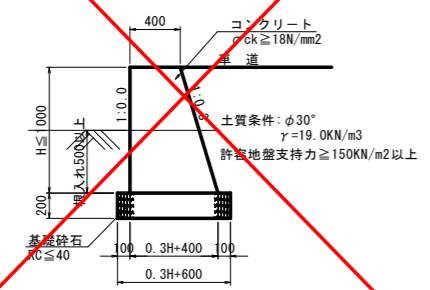
4号重力式擁壁 S=1/50



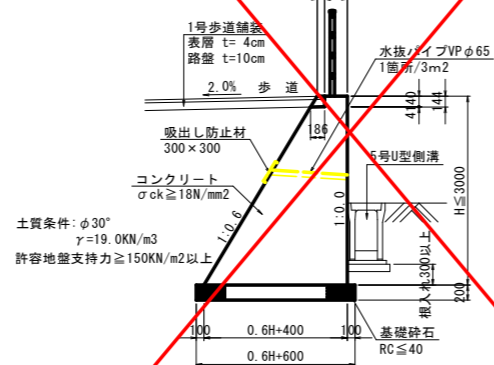
1号基礎コンクリート S=1/20



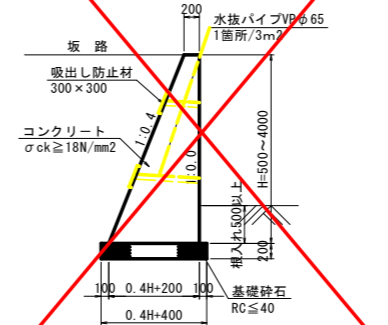
3号小型擁壁 S=1/30 (GW2)



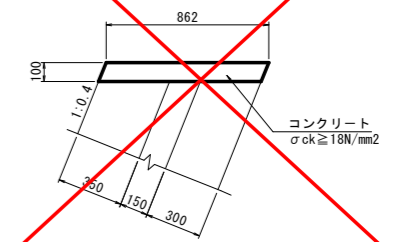
2号重力式擁壁 S=1/50 (GW36)



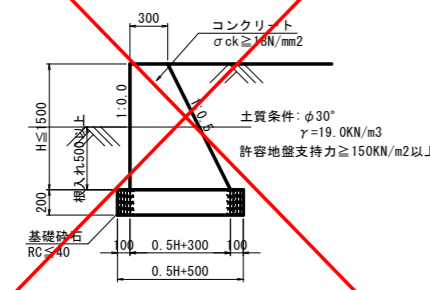
5号重力式擁壁 S=1/50 (設計便覧坂路擁壁)



1号天端コンクリート S=1/20



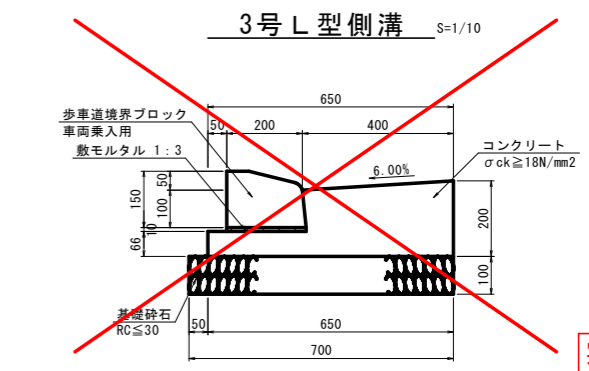
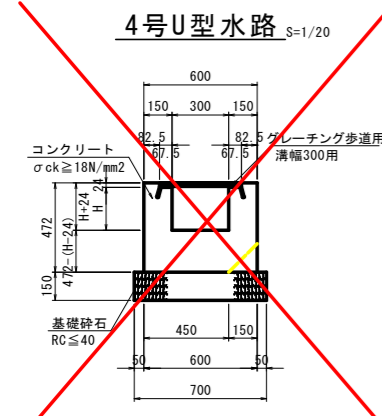
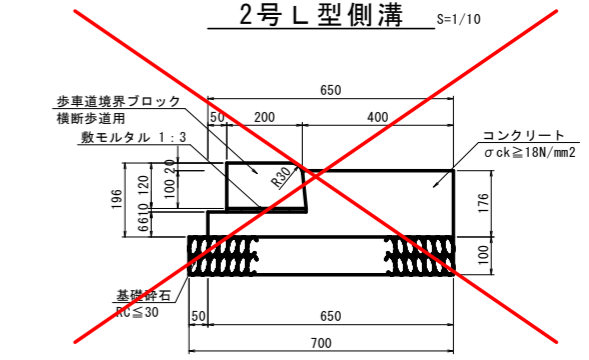
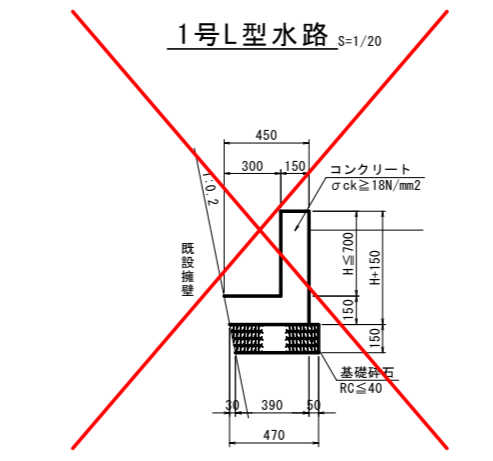
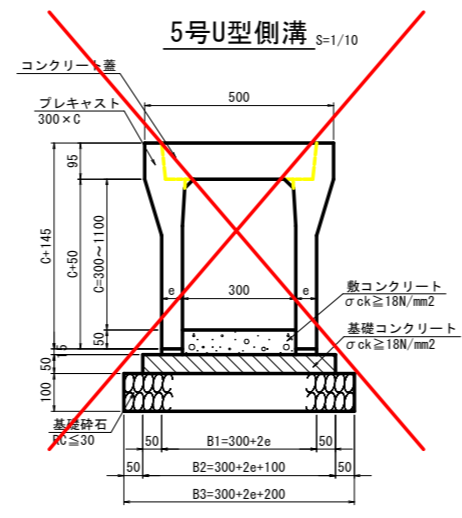
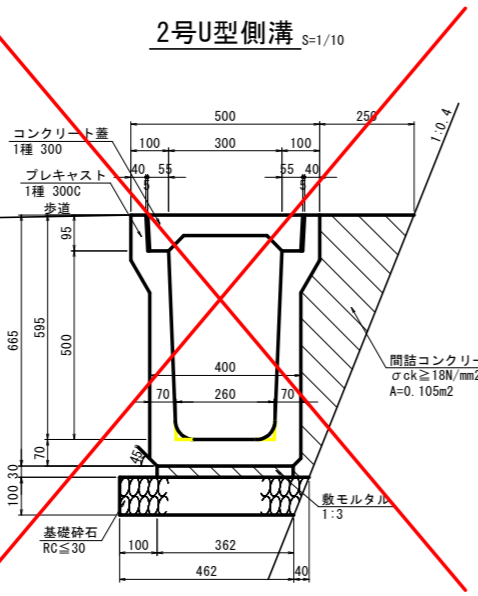
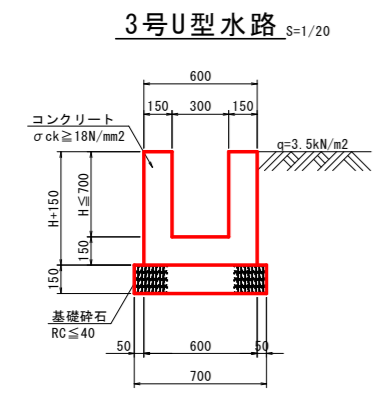
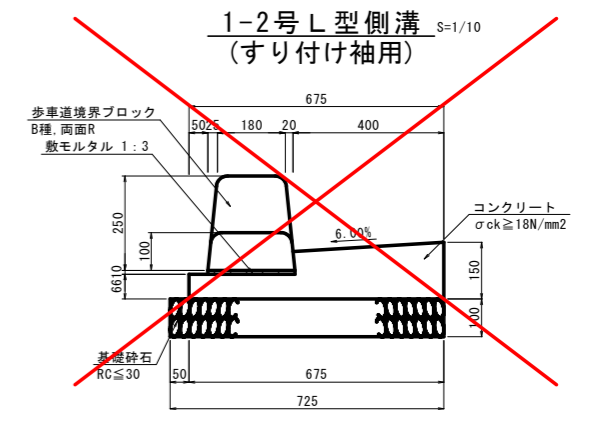
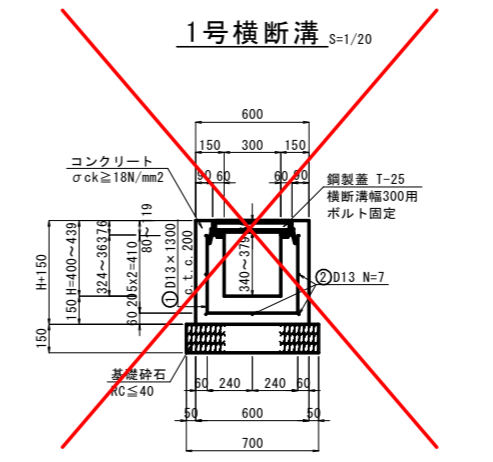
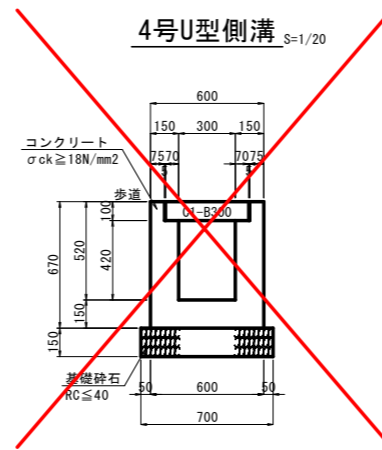
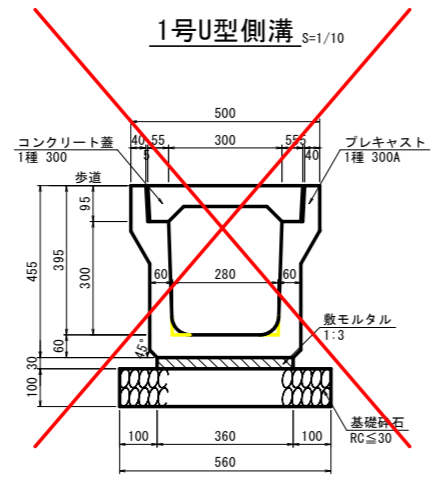
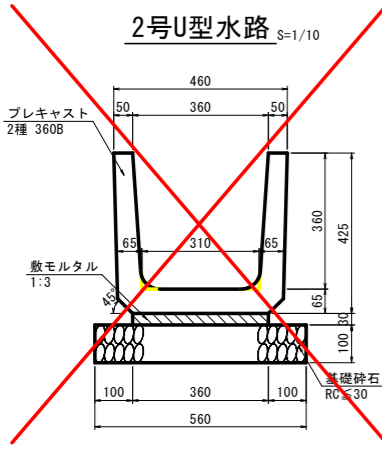
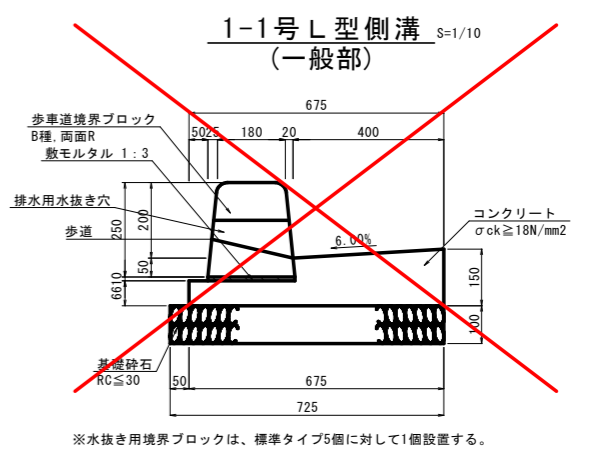
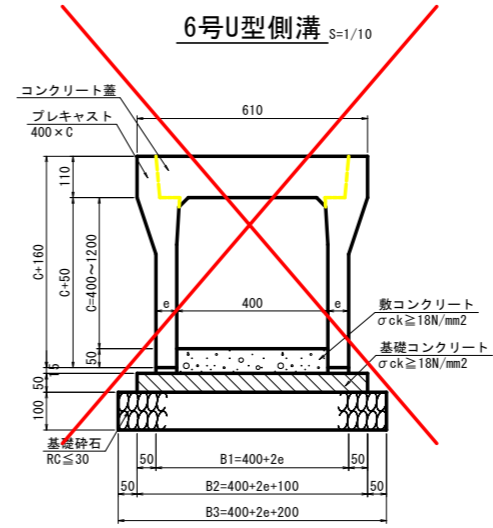
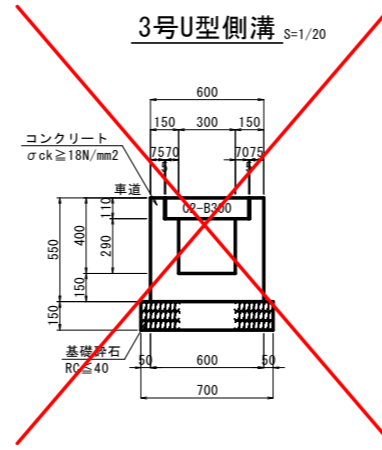
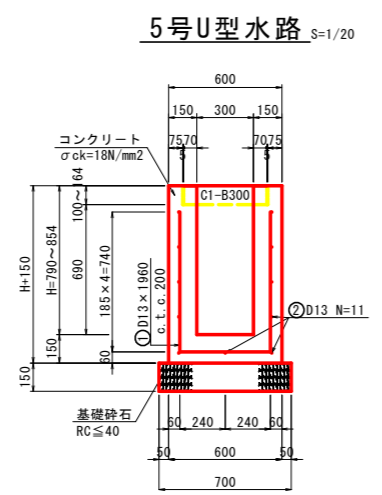
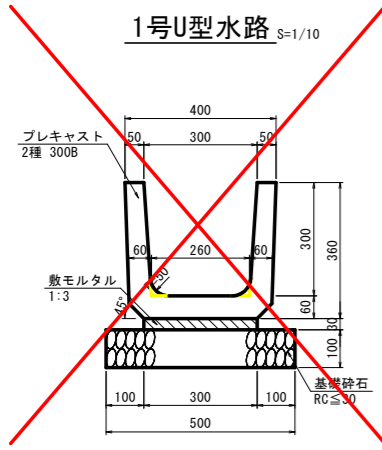
4号小型擁壁 S=1/30 (SGW42)



## 実施設計図面

工事名	R8吉土 宮川内牛島停車場線		
路線名等	(一) 宮川内牛島停車場線		
工事箇所	阿波市土成町宮川内		
図面名	構造図(1/6)		
縮尺	図示	図面番号	10 / 18
会社名			
事業者名	徳島県 県土整備部 吉野川県土整備事務所		

# 構造図 (2/6)

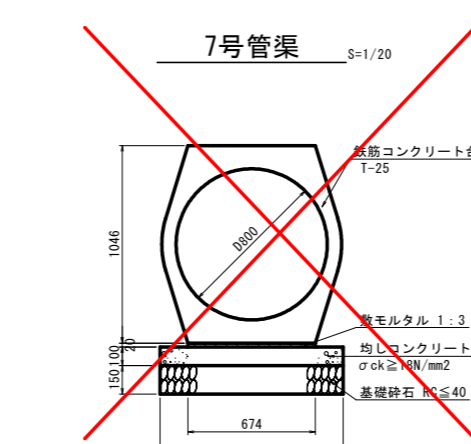
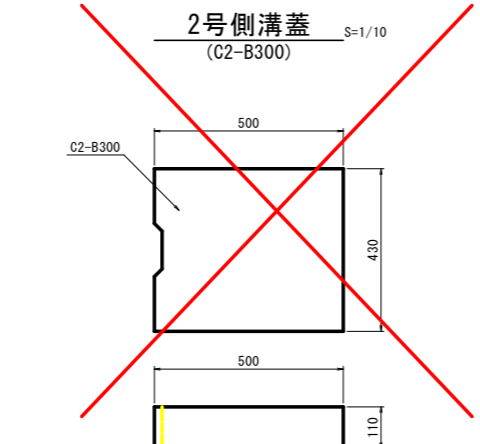
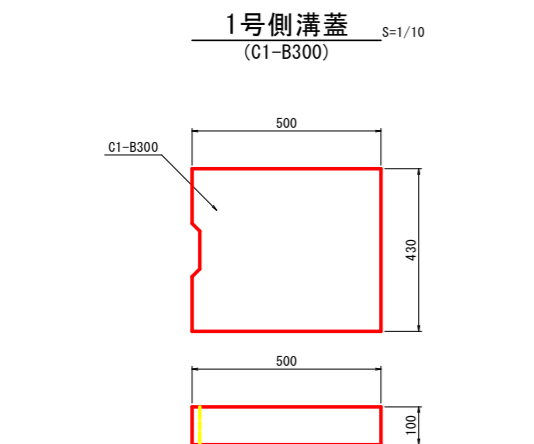
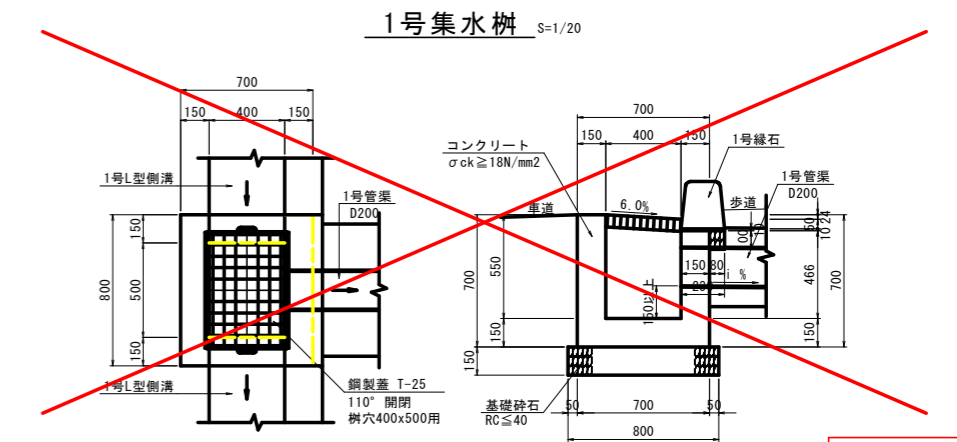
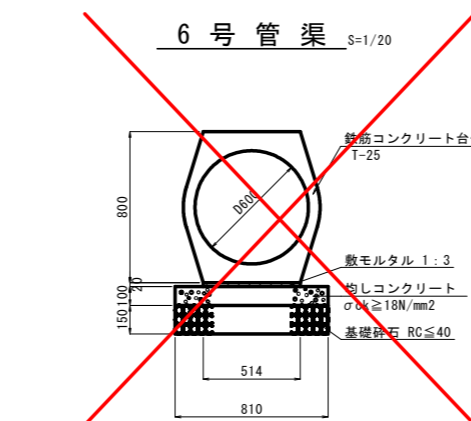
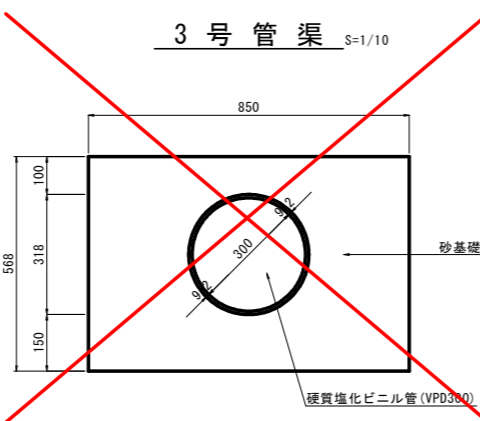
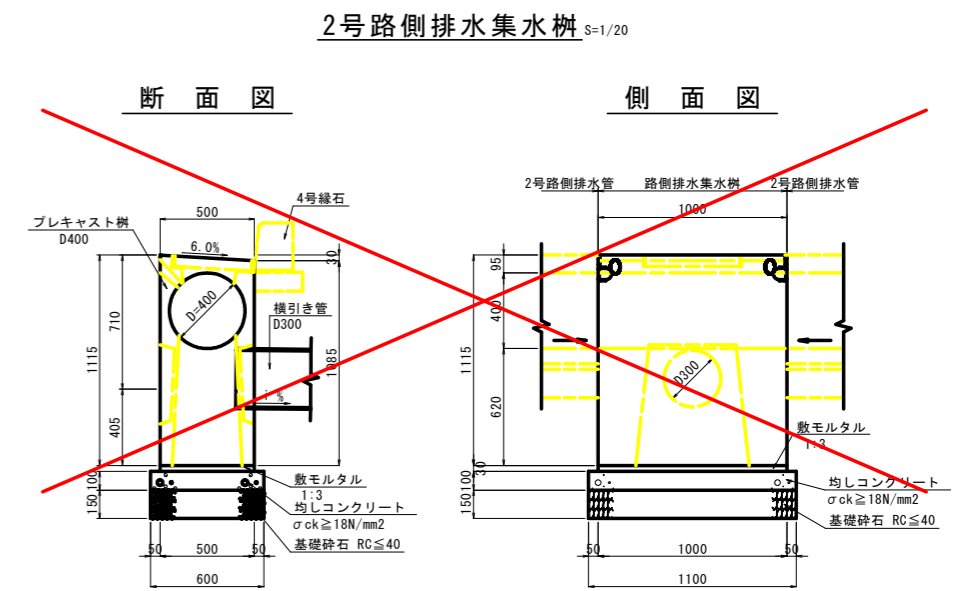
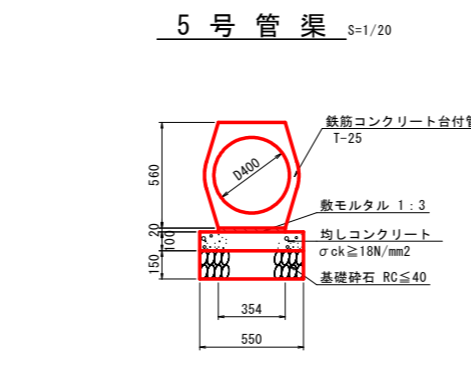
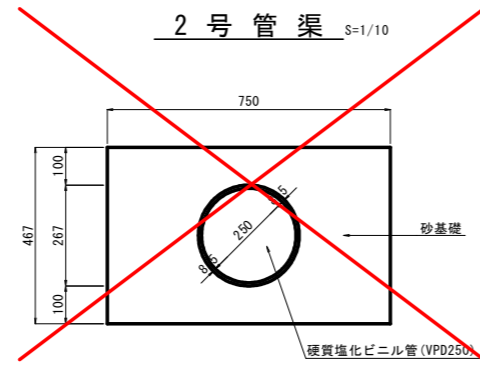
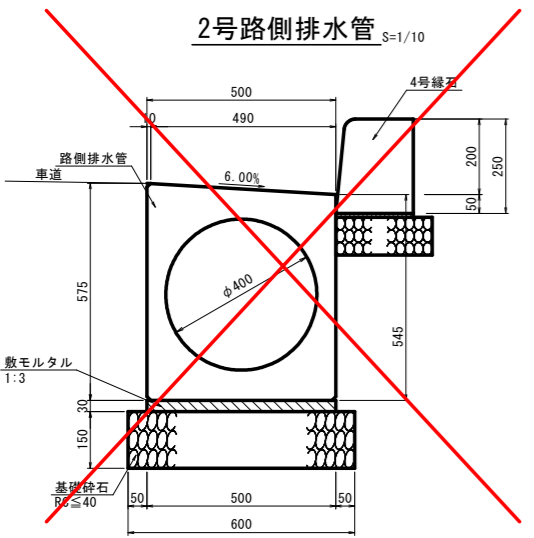
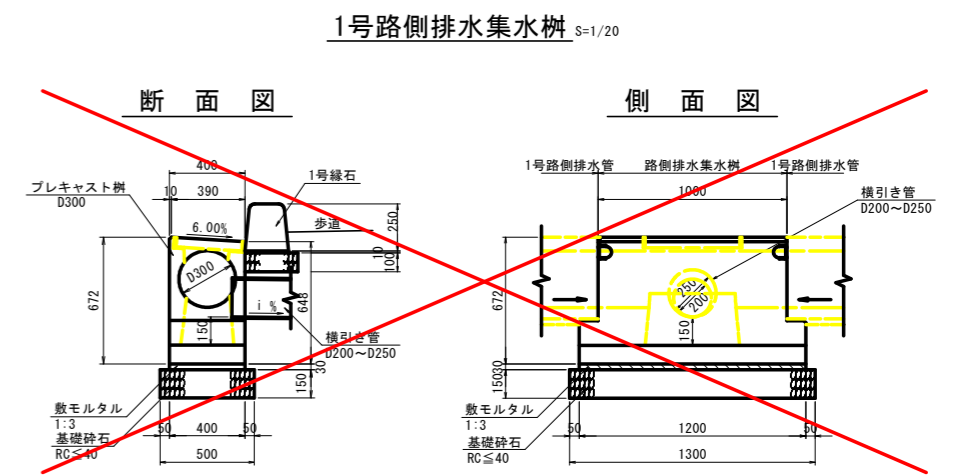
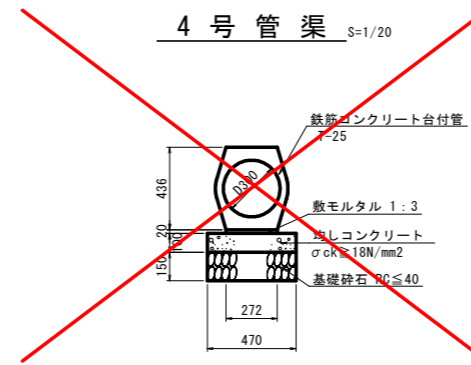
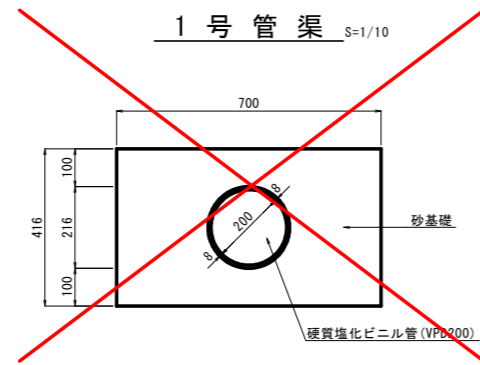
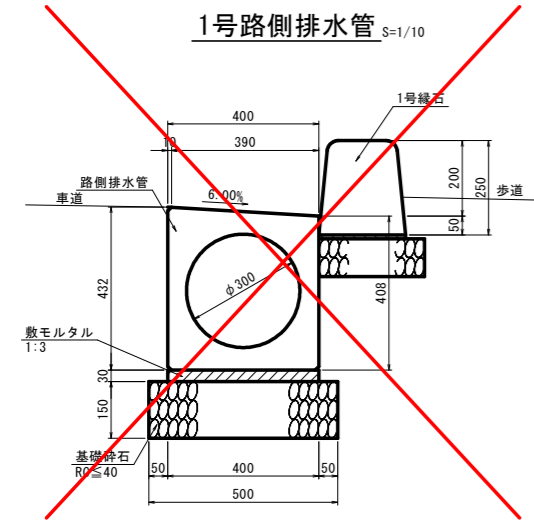


注) ボックカルバート内は基礎砕石無し、破綻断面とする。  
グレーチングの寸法はメーカーによって異なるため施工の際に調整する事。

実施設計図面

工事名	R 8 吉土 宮川内牛島停車場線		
路線名等	阿波・土成宮川内 道路工事 (企商)		
工事箇所	阿波市土成町宮川内		
図面名	構造図 (2/6)		
縮尺	図示	図面番号	11 / 18
会社名			
事業者名	徳島県 県土整備部 吉野川県土整備事務所		

構造図(3/6)



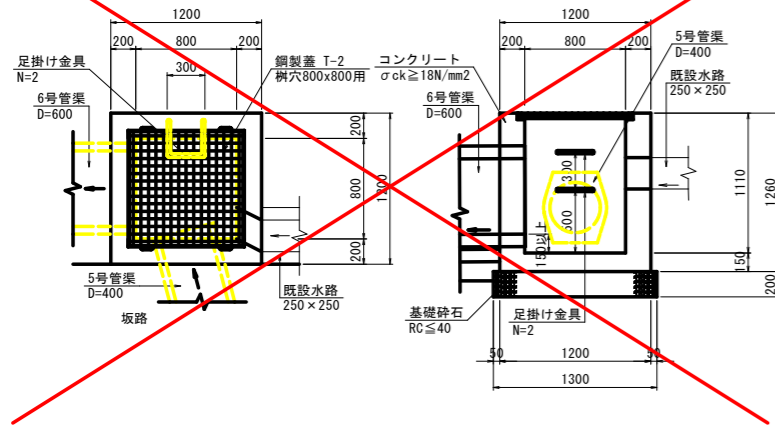
注) グレーチングの寸法はメーカーによって異なるため施工の際に調整する事。

実施設計図面

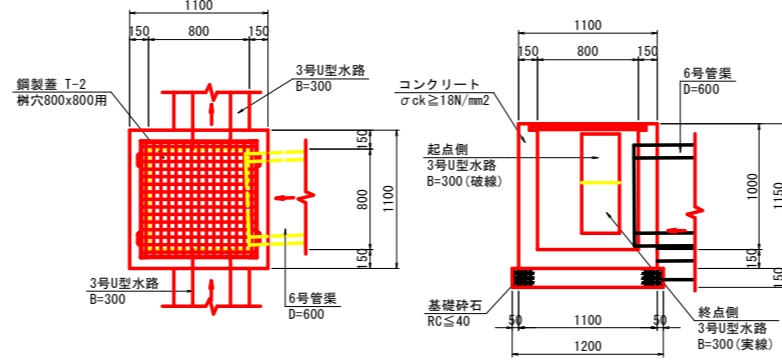
工事名	R8吉土 宮川内牛島停車場線		
路線名等	(一) 宮川内牛島停車場線		
工事箇所	阿波市土成町宮川内		
図面名	構造図(3/6)		
縮尺	図示	図面番号	12 / 18
会社名			
事業者名	徳島県 県土整備部 吉野川県土整備事務所		

# 構造図(4/6)

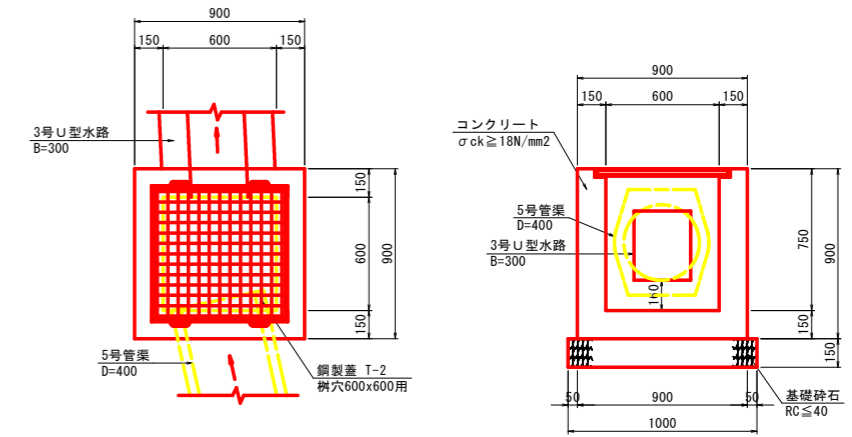
20号集水樹 S=1/30



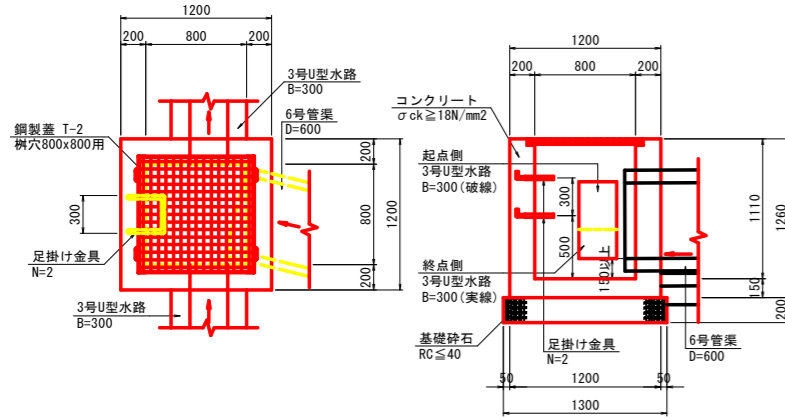
23号集水樹 S=1/30



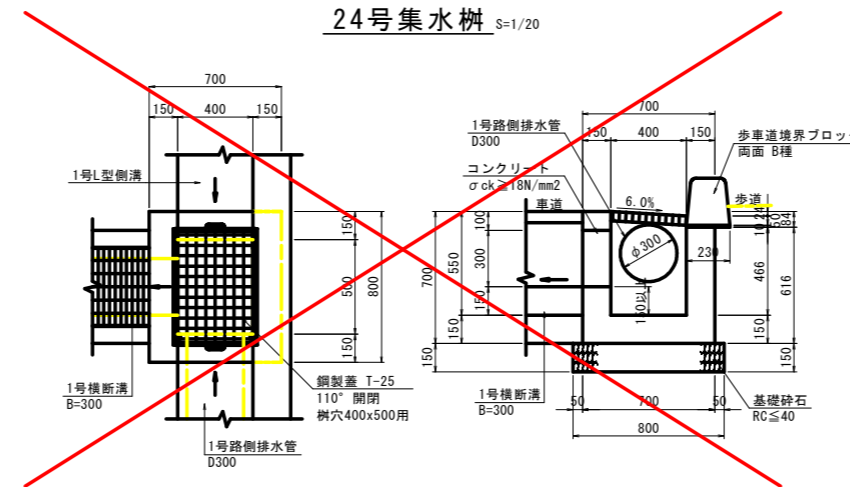
26号集水樹 S=1/20



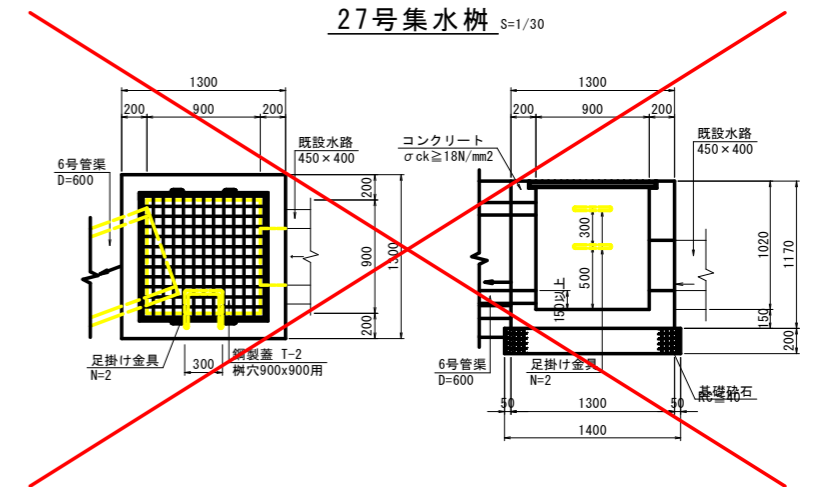
21号集水樹 S=1/30



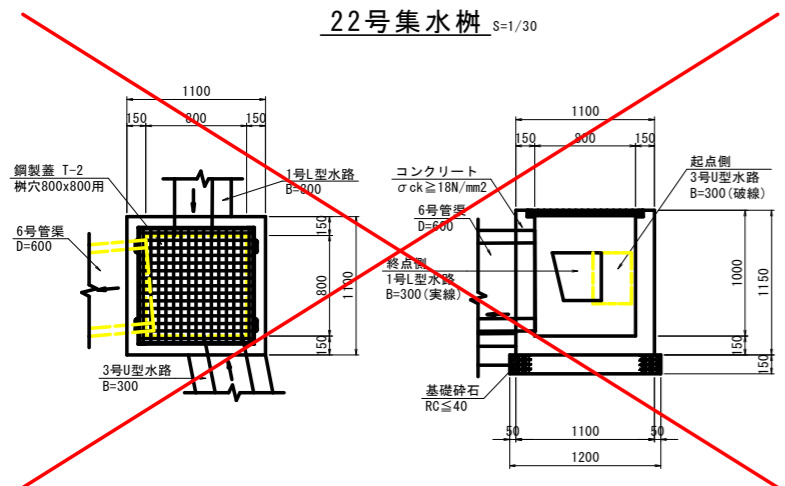
24号集水樹 S=1/20



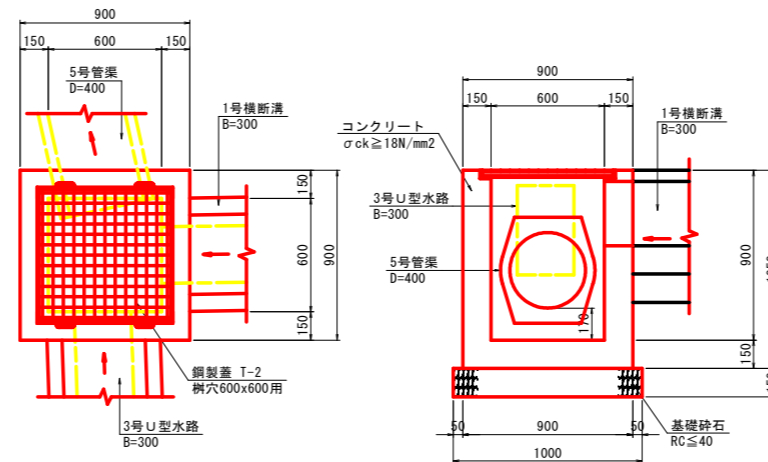
27号集水樹 S=1/30



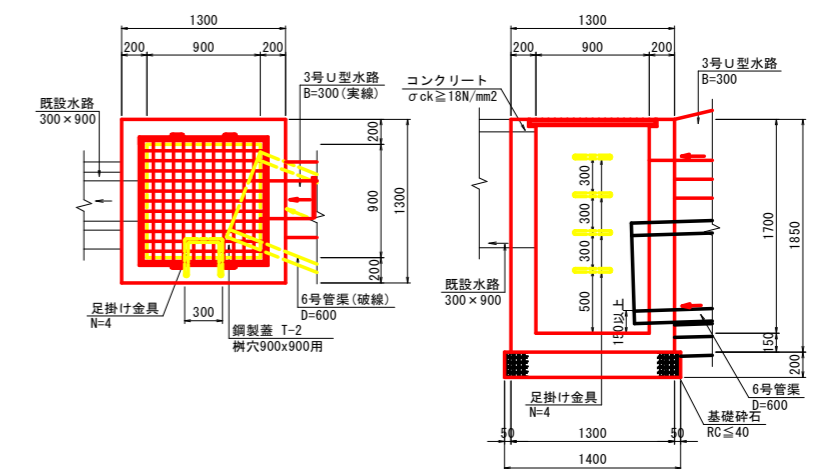
22号集水樹 S=1/30



25号集水樹 S=1/20



28号集水樹 S=1/30



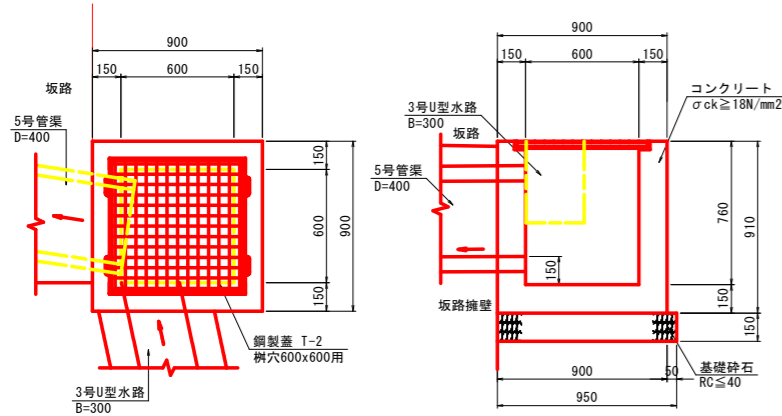
注) 鋼製蓋の寸法はメーカーによって異なるため施工の際に調整する事。

実施設計図面

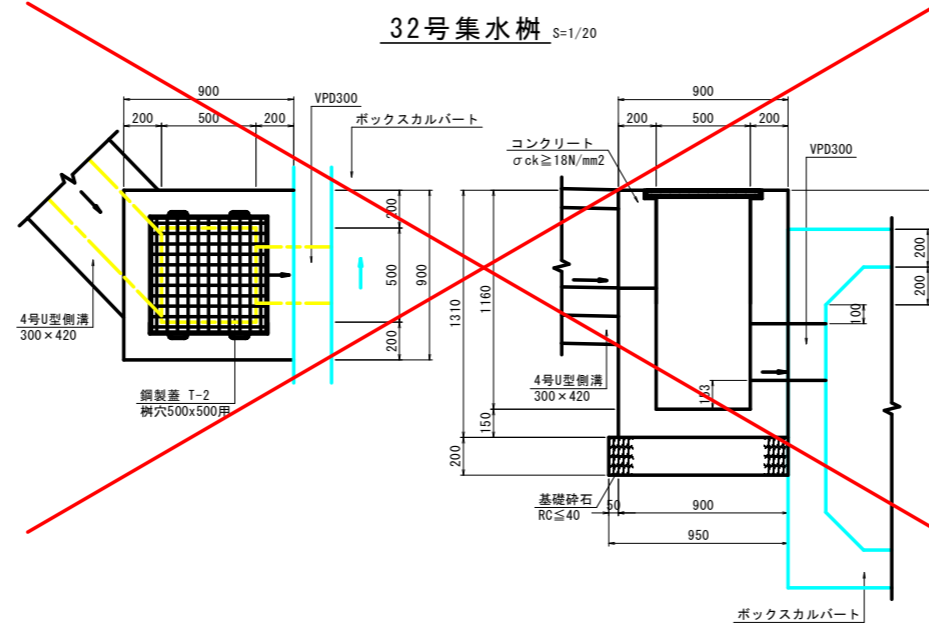
工事名	R 8 吉士 宮川内牛島停車場線
路線名等	(一) 宮川内牛島停車場線
工事箇所	阿波市土成町宮川内
図面名	構造図 (4/6)
縮尺	図示 図面番号 13 / 18
会社名	
事業者名	徳島県 県土整備部 吉野川県土整備事務所

# 構造図(5/6)

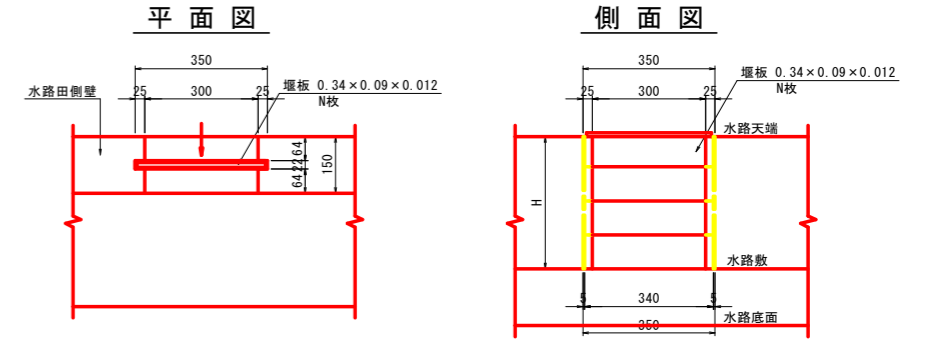
29号集水樹 S=1/20



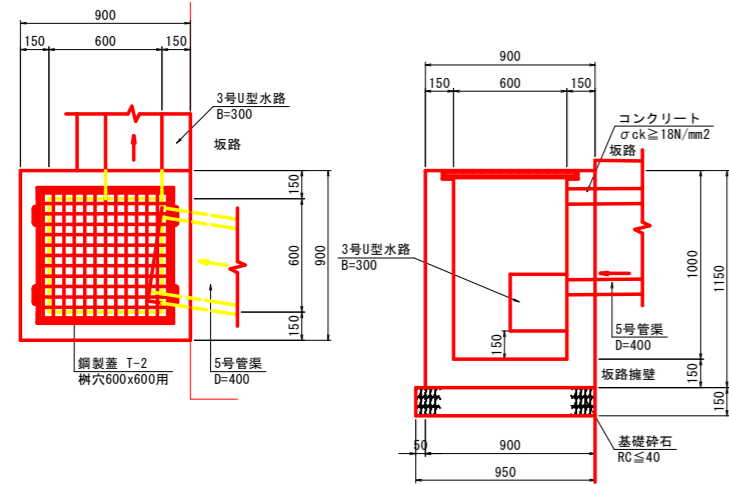
32号集水樹 S=1/20



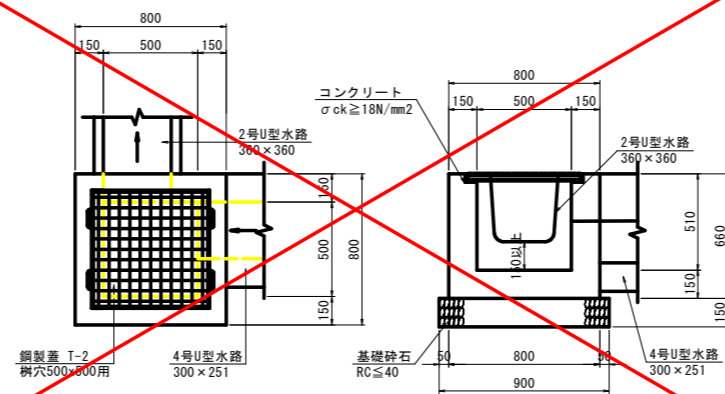
1号角落し工 S=1/10



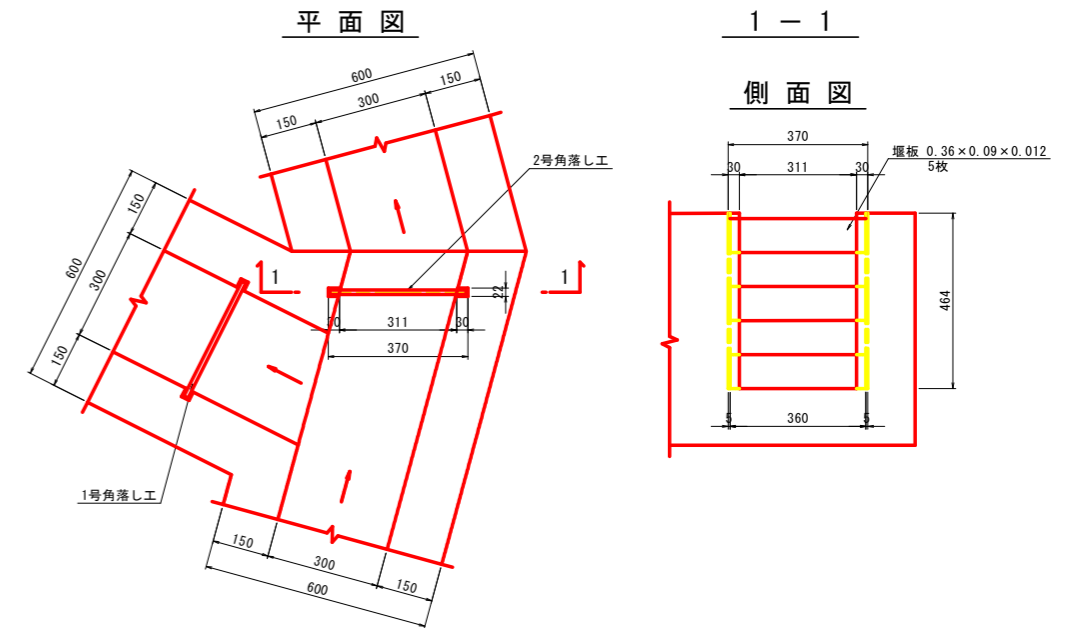
30号集水樹 S=1/20



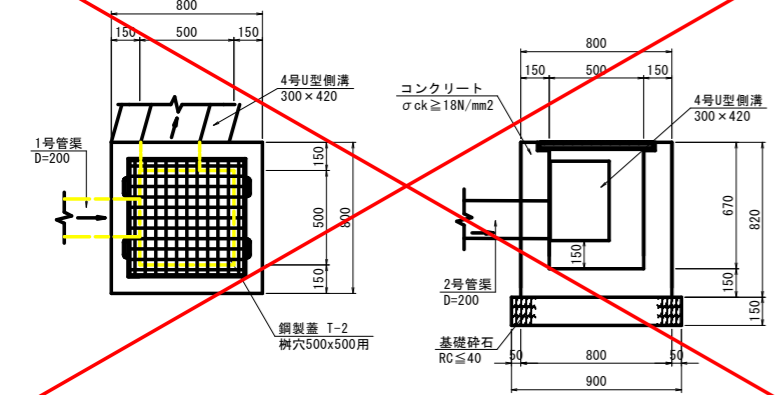
33号集水樹 S=1/20



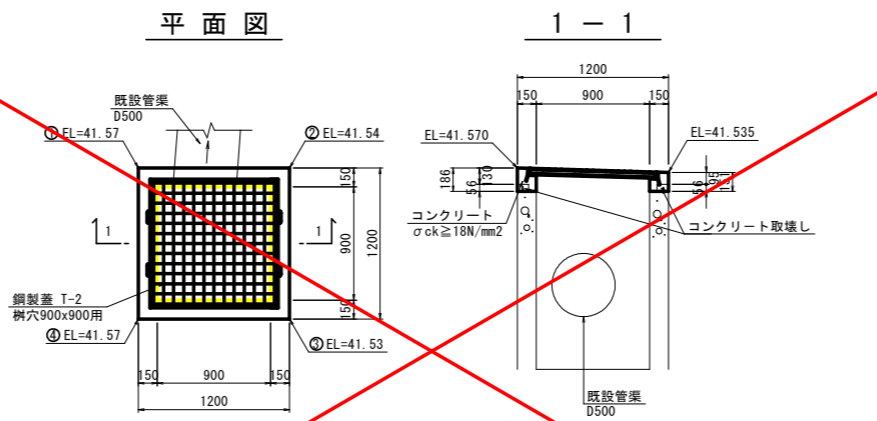
2号角落し工 S=1/10



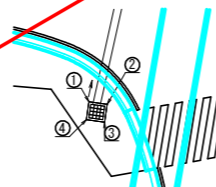
31号集水樹 S=1/20



集水樹嵩上げ S=1/30



模式図 S=1/250



注) 鋼製蓋の寸法はメーカーによって異なるため施工の際に調整する事。

## 実施設計図面

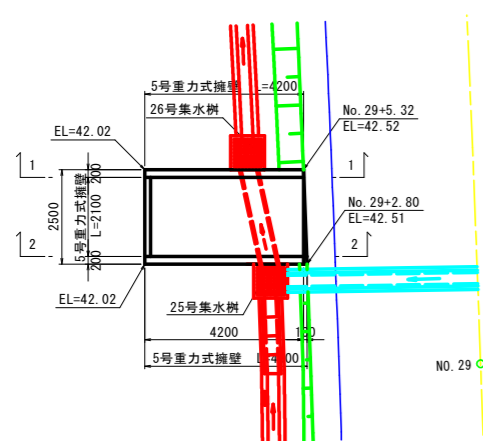
工事名	R8吉土 宮川内牛島停車場線		
路線名等	(一) 宮川内牛島停車場線		
工事箇所	阿波市土成町宮川内		
図面名	構造図(5/6)		
縮尺	図示	図面番号	14 / 18
会社名			
事業者名	徳島県 県土整備部 吉野川県土整備事務所		

注) 坂路は、施工前に土地所有者、管理者、監督官と設置位置、計画について協議を行う事。

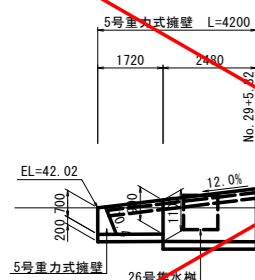
### 構造図(6/6)

#### 4号坂路部

平面図 S=1/100

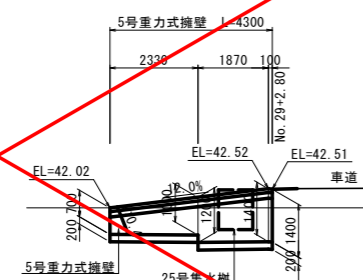


1-1 S=1/100



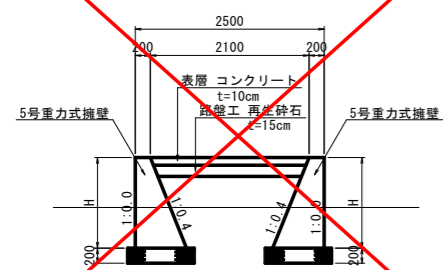
DL=38.000

2-2 S=1/100



DL=38.000

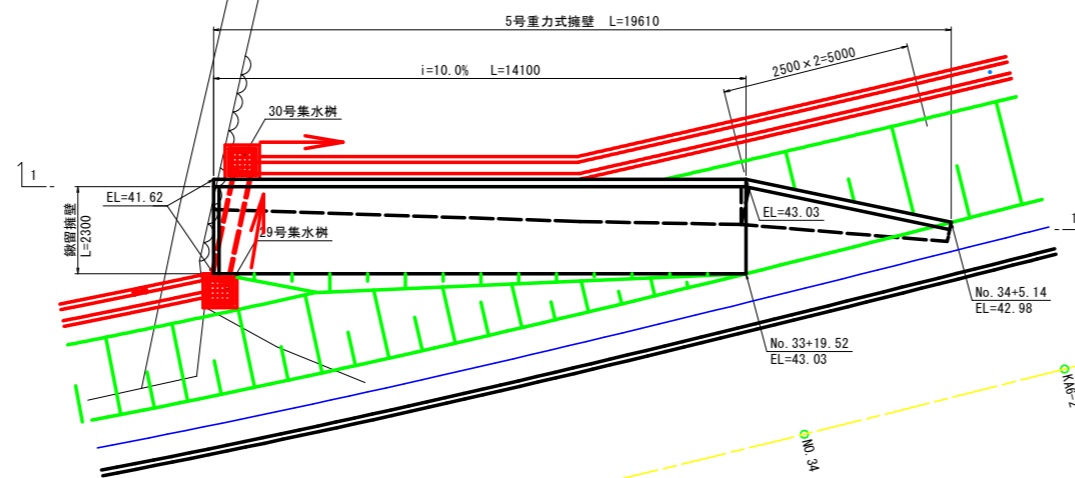
断面図 S=1/50



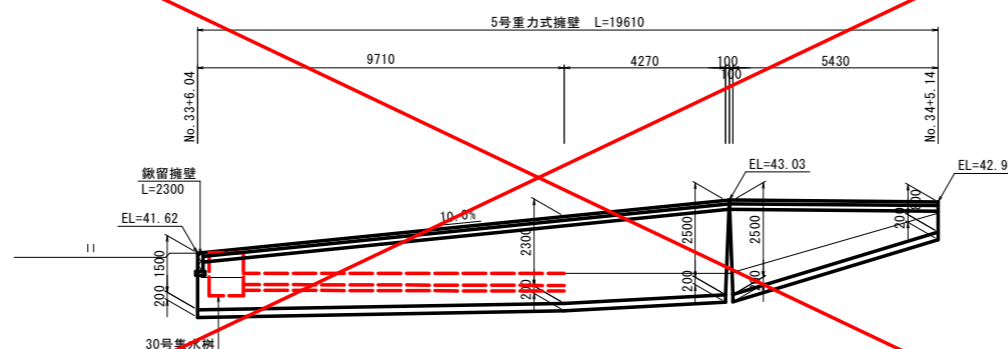
注) 表層のコンクリート表面仕上げは、ほうき目程度の粗目仕上げとする。

#### 5号坂路部

平面図 S=1/100

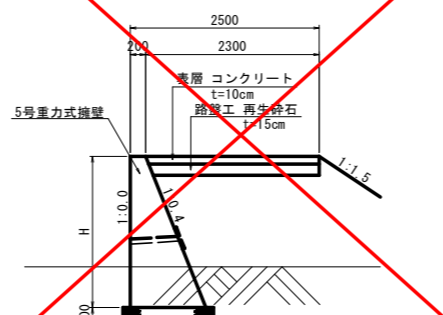


1-1 S=1/100



DL=38.000

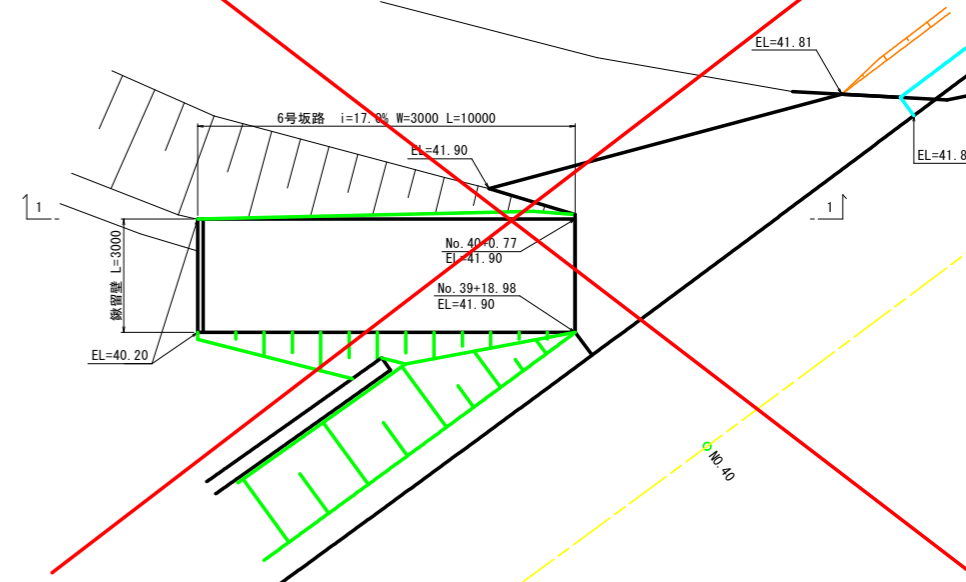
断面図 S=1/50



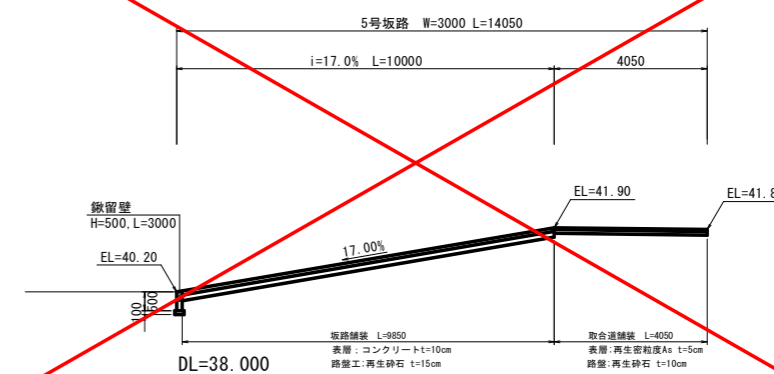
注) 表層のコンクリート表面仕上げは、ほうき目程度の粗目仕上げとする。

#### 6号坂路

平面図 S=1/100

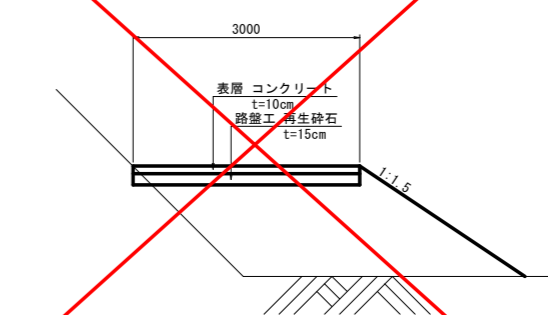


1-1 S=1/100



DL=38.000

断面図 S=1/50



注) 表層のコンクリート表面仕上げは、ほうき目程度の粗目仕上げとする。

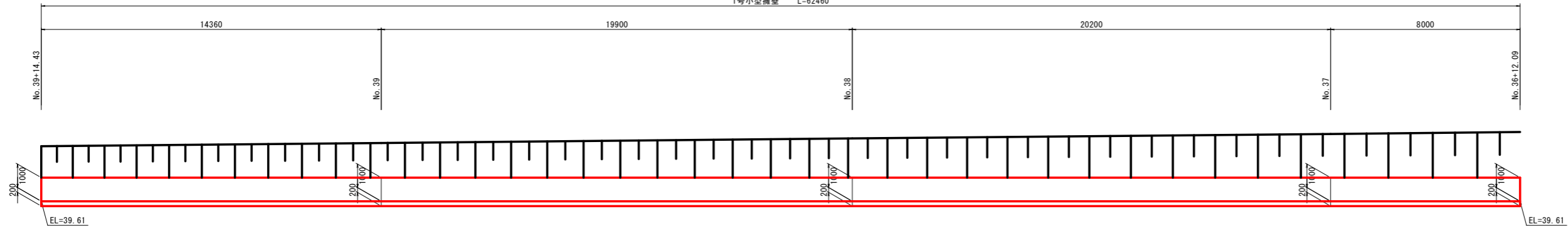
#### 実施設計図面

工事名	R8吉土 宮川内牛島停車場線		
路線名等	阿波・土成宮川内 道路工事(企商)		
工事箇所	阿波市土成町宮川内		
図面名	構造図(6/6)		
縮尺	図示	図面番号	15 / 18
会社名			
事業者名	徳島県 県土整備部 吉野川県土整備事務所		

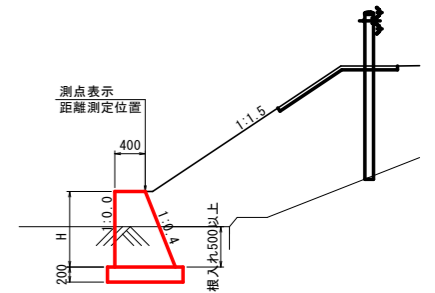
# 擁壁工展開図

左側展開図 S=1/100

1号小型擁壁 L=62460

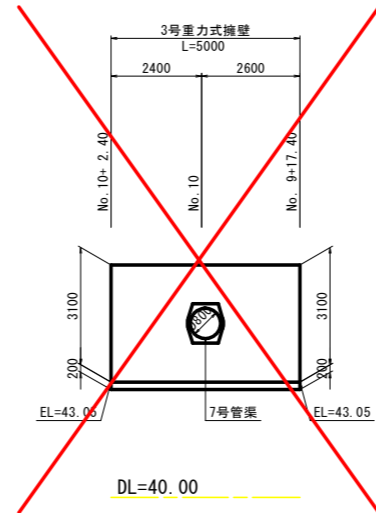
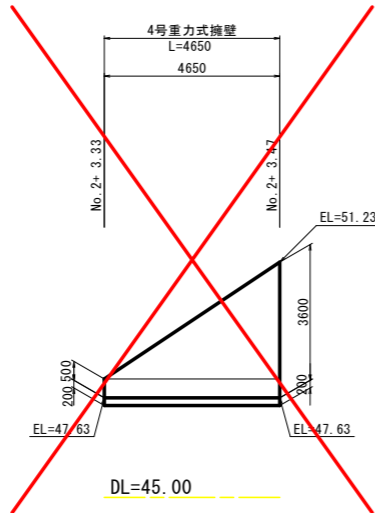
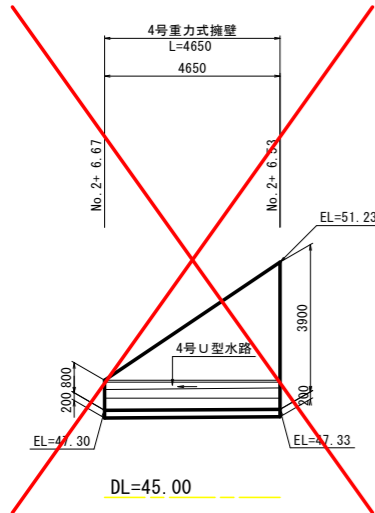


1号小型擁壁 S=1/50

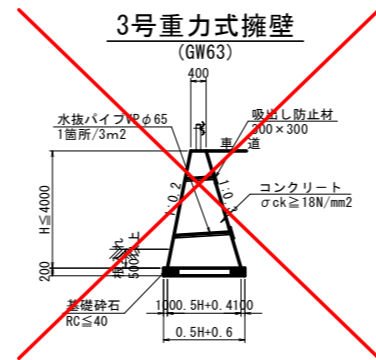
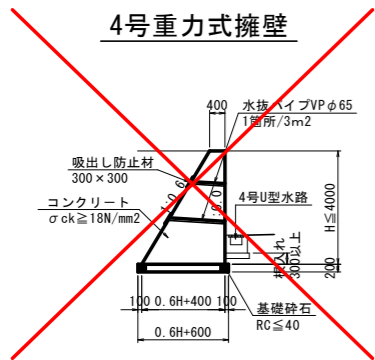
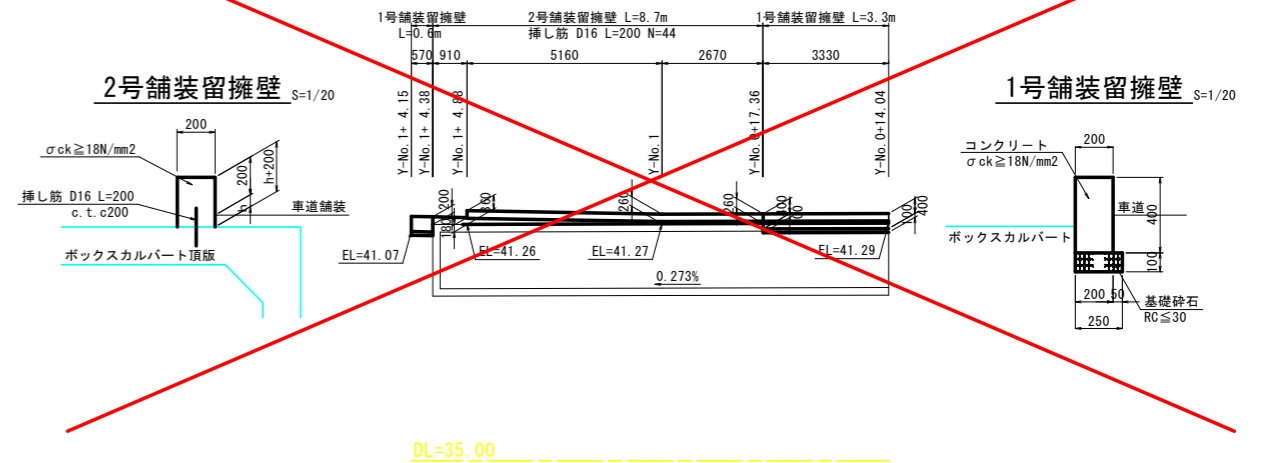


DL=35.00

左側展開図 S=1/100



展開図 S=1/100 (市道吉田大井線)



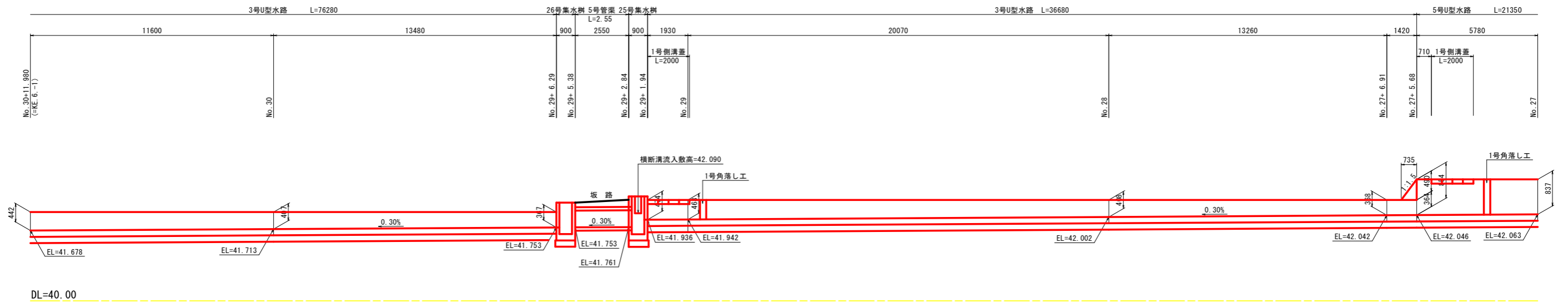
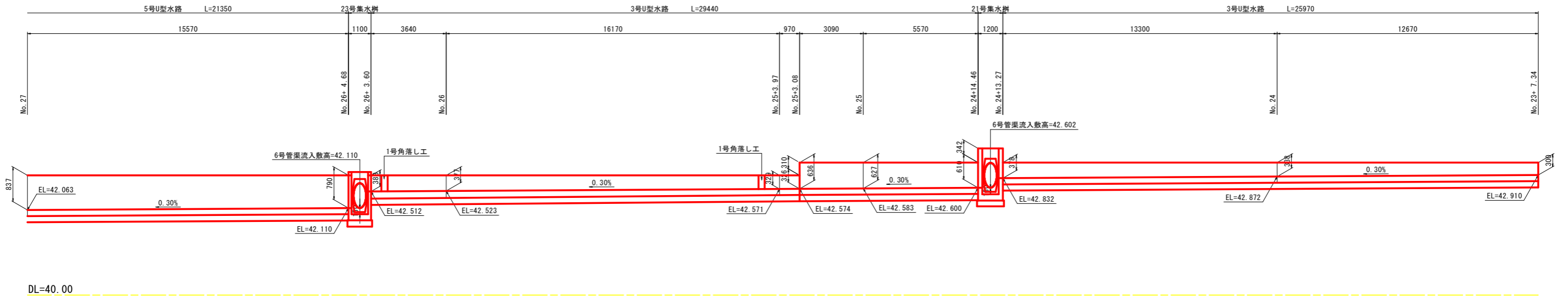
## 実施設計図面

工事名	R8吉土 宮川内牛島停車場線		
路線名等	阿波・土成宮川内 道路工事(企商)		
工事箇所	阿波市土成町宮川内		
図面名	擁壁工展開図		
縮尺	図示	図面番号	16 / 18
会社名			
事業者名	徳島県 県土整備部 吉野川県土整備事務所		

注) 測量横断面図以外の作図法は、ペーパーケーションで地形線を作成し断面検討しているから、施工時に地形線を確認し擁壁計画を検討する事。

# 排水工展開図 (1/2)

3号・5号U型水路展開図 V=1:50  
H=1:100  
左側

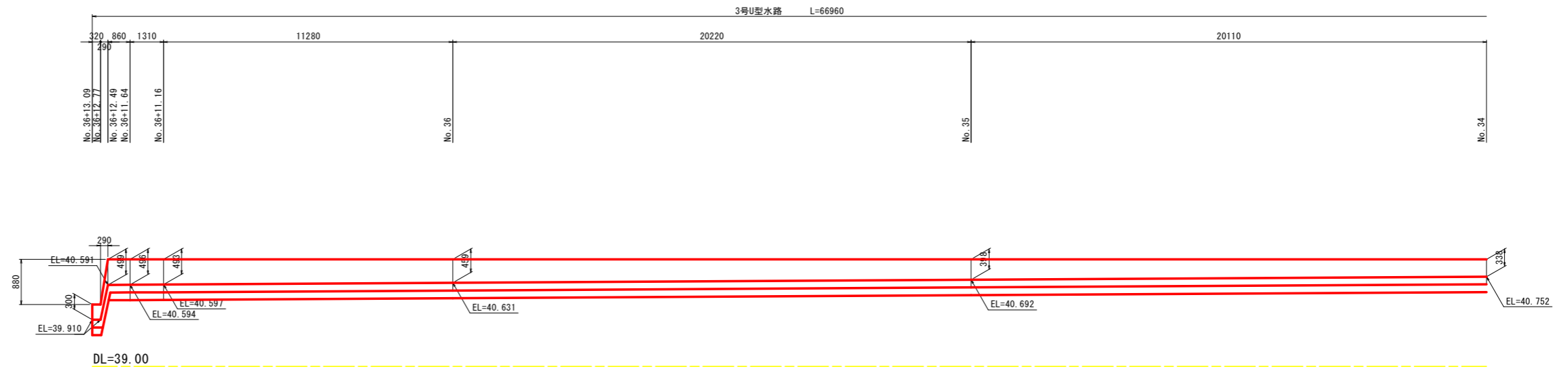
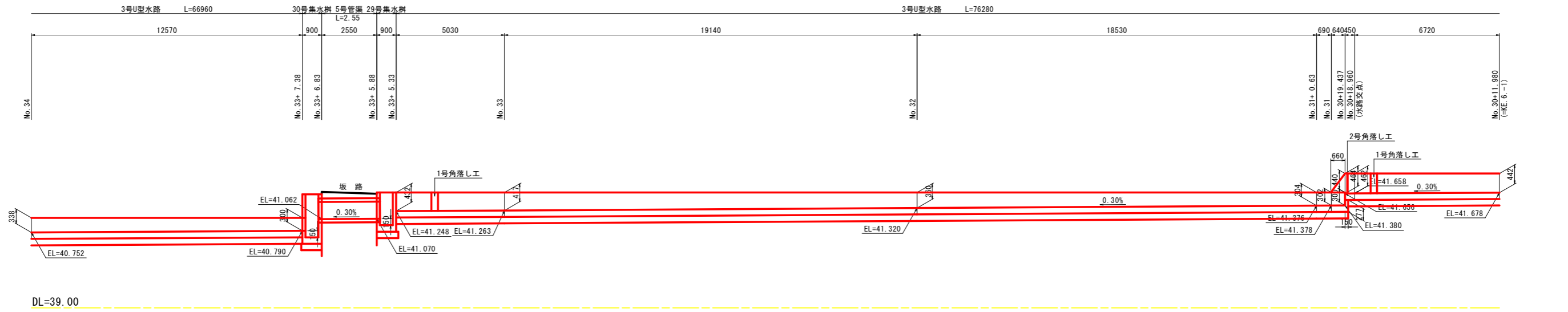


## 実施設計図面

工事名	R 8 吉士 宮川内牛島停車場線 阿波・土成宮川内 道路工事 (企育)		
路線名等	(一) 宮川内牛島停車場線		
工事箇所	阿波市土成町宮川内		
図面名	排水工展開図 (1/2)		
縮尺	図示	図面番号	17 / 18
会社名			
事業者名	徳島県 県土整備部 吉野川県土整備事務所		

# 排水工展開図 (2/2)

## 3号・5号U型水路展開図 V=1:50 H=1:100 左側



### 実施設計図面

工事名	R 8 吉士 宮川内牛島停車場線 阿波・土成宮川内 道路工事 (企育)		
路線名等	(一) 宮川内牛島停車場線		
工事箇所	阿波市土成町宮川内		
図面名	排水工展開図 (2/2)		
縮尺	図示	図面番号	18 / 18
会社名			
事業者名	徳島県 県土整備部 吉野川県土整備事務所		